

Wahlen



Europawahl

am 9. Juni 2024

im Osnabrücker Land

**Amtliche
Endergebnisse**



Herausgebende Stelle:

Landkreis Osnabrück
Kreiswahlleitung
Am Schölerberg 1
49082 Osnabrück

Die in der Wahldokumentation genannten Daten stammen aus dem Datenbestand der Kreiswahlleitung. Sollte es sich um eine andere Quelle handeln, wird diese an der jeweiligen Stelle gesondert genannt.

Inhaltsverzeichnis

	Seite
<i>Erläuterungen zur Europawahl</i>	4
▪ Wahlergebnisse Europawahl	
Bundesrepublik Deutschland	5
Land Niedersachsen	6
Landkreis Osnabrück	7
<i>Karte Landkreis Osnabrück</i>	8
Bad Essen	9
Bad Iburg	10
Bad Laer	11
Bad Rothenfelde	12
Belm	13
Bissendorf	14
Bohmte	15
Bramsche	16
Dissen aTW	17
Georgsmarienhütte	18
Glandorf	19
Hagen a.T.W.	20
Hasbergen	21
Hilter a.T.W.	22
Melle	23
Ostercappeln	24
Wallenhorst	25
Samtgemeinde Artland	26
Badbergen	27
Menslage	28
Nortrup	29
Quakenbrück	30
Samtgemeinde Bersenbrück	31
Alfhausen	32
Ankum	33
Bersenbrück	34
Eggermühlen	35
Gehrde	36
Kettenkamp	37
Rieste	38
Samtgemeinde Fürstenau	39
Berge	40
Bippen	41
Fürstenau	42
Samtgemeinde Neuenkirchen	43
Merzen	44
Neuenkirchen	45
Vollage	46
Stadt Osnabrück	47

Erläuterungen zur Europawahl

In der Zeit von Donnerstag, dem 6. Juni bis Sonntag, dem 9. Juni 2024, fand in den 27 Mitgliedstaaten der Europäischen Union (EU) die zehnte Direktwahl zum Europäischen Parlament statt. Der Rat der Europäischen Union hat diesen Zeitraum aufgrund des Artikel 10 und 11 des Aktes zur Einführung allgemeiner unmittelbarer Wahlen der Abgeordneten der Europäischen Parlaments unter Berücksichtigung der fünfjährigen Wahlperiode festgelegt. Der genaue Termin und der zeitliche Rahmen der Wahl in den jeweiligen Mitgliedstaaten wurden von diesen unter Beachtung der individuellen nationalen Wahlgepflogenheiten bestimmt.

In der Bundesrepublik Deutschland erfolgte die Wahl auf Anordnung der Bundesregierung am Sonntag, dem 9. Juni 2024, in der Zeit von 8:00 bis 18:00 Uhr. Das Europäische Parlament besteht aus 720 Abgeordneten und ist das einzige direkt vom Volk der Mitgliedstaaten legitimierte Organ der Europäischen Union. Die Europawahl als demokratischer Akt ist das Instrument der Bürgerinnen und Bürgern zur unmittelbaren Einflussnahme auf die Unionspolitik.

Anders als bei der Bundes- oder Landtagswahl wurden die Abgeordneten in der Bundesrepublik Deutschland mit einer Stimme nach den Grundsätzen der Verhältniswahl gewählt. Mit ihrer Stimme haben sich die Wählerinnen und Wähler für einen Listenwahlvorschlag der jeweiligen Partei oder politischen Vereinigung entschieden. Im Gegensatz zur Bundes- oder Landtagswahl gab es daher keine Wahlkreise. Die Abgeordneten werden in allgemeiner, unmittelbarer, freier, gleicher und geheimer Wahl von den Wahlberechtigten gewählt. Die Zahl der Abgeordneten aus Deutschland ist auf 96 festgelegt.

Wahlberechtigt waren alle Deutschen im Sinne des Art. 116 GG, die am Wahltag das 16. Lebensjahr vollendet hatten, seit mindestens drei Monaten in der BRD wohnten oder sich sonst gewöhnlich dort aufhielten und nicht vom Wahlrecht ausgeschlossen waren, sowie alle Staatsangehörigen der übrigen Mitgliedstaaten der Europäischen Union mit Wohnsitz oder gewöhnlichem Aufenthalt im Bundesgebiet, sofern sie am Wahltag das 16. Lebensjahr vollendet hatten und nicht aus besonderen Gründen vom Wahlrecht ausgeschlossen waren. Außerhalb der BRD lebende Deutsche waren unter den Bedingungen des § 6 Abs. 2 Europawahlgesetz (EuWG) i. V. m. § 12 Abs. 2 Bundeswahlgesetz (BWG) wahlberechtigt.

Jede wahlberechtigte Unionsbürgerin und jeder wahlberechtigte Unionsbürger konnte entweder im Wohnsitzmitgliedstaat oder im Herkunftsmitgliedstaat wählen. Für die Teilnahme an der Europawahl in Deutschland war vorab der Eintrag in das Wählerverzeichnis erforderlich.

Wie seit 2014 wird auch bei dieser Wahl keine prozentuale Beschränkung für die Sitzverteilung mehr angewandt (davor gab es eine 5 %-Hürde).

Bundesrepublik Deutschland

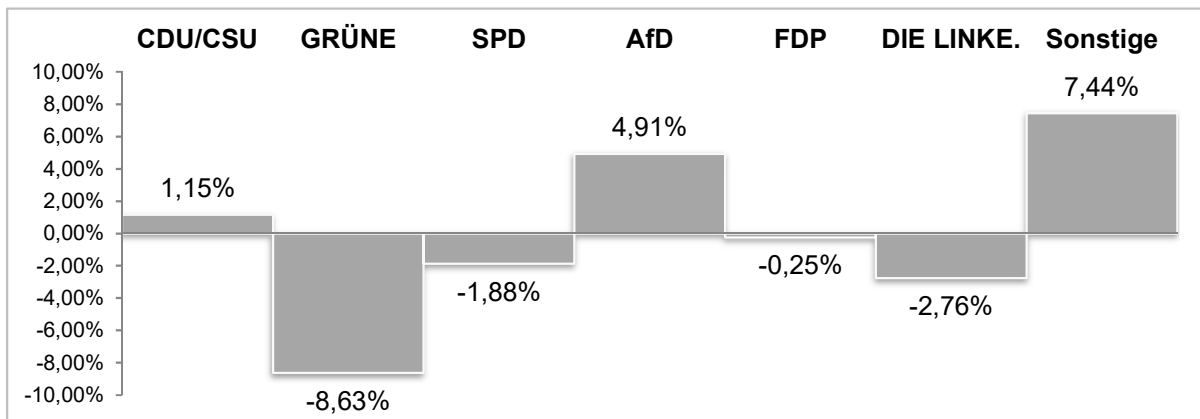
Amtliches Endergebnis

Quelle: Bundeswahlleitung

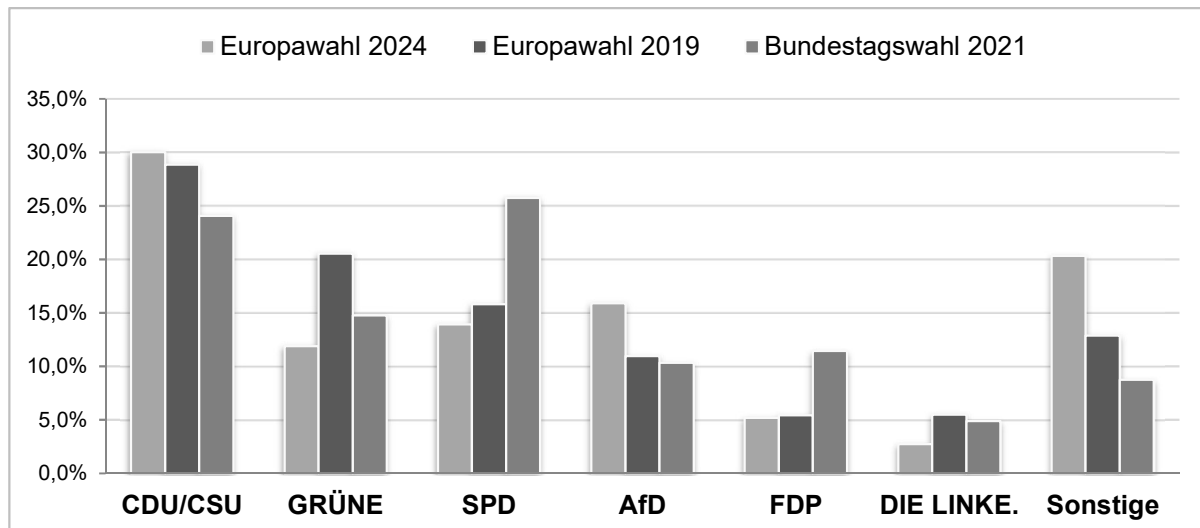
zum Vergleich

Partei	Europawahl 2024		Europawahl 2019		Bundestagswahl 2021	
	Stimmen	in Prozent	Stimmen	in Prozent	Zweitstimme	in Prozent
CDU/CSU	11.949.117	30,0%	10.794.042	28,9%	11.178.298	24,1%
GRÜNE	4.738.227	11,9%	7.677.071	20,5%	6.852.206	14,8%
SPD	5.551.545	13,9%	5.916.882	15,8%	11.955.434	25,7%
AfD	6.325.890	15,9%	4.104.453	11,0%	4.803.902	10,3%
FDP	2.061.334	5,2%	2.028.594	5,4%	5.319.952	11,5%
DIE LINKE.	1.091.856	2,7%	2.056.049	5,5%	2.270.906	4,9%
Sonstige	8.092.520	20,3%	4.819.798	12,9%	4.061.325	8,7%
Wahlberechtigte	61.963.020		61.600.263		61.181.072	
Wähler*innen	40.114.939	64,7%	37.807.746	61,4%	46.854.508	76,6%

Gewinne / Verluste Europawahl 2019 / 2024



Stimmenvergleich



Land Niedersachsen

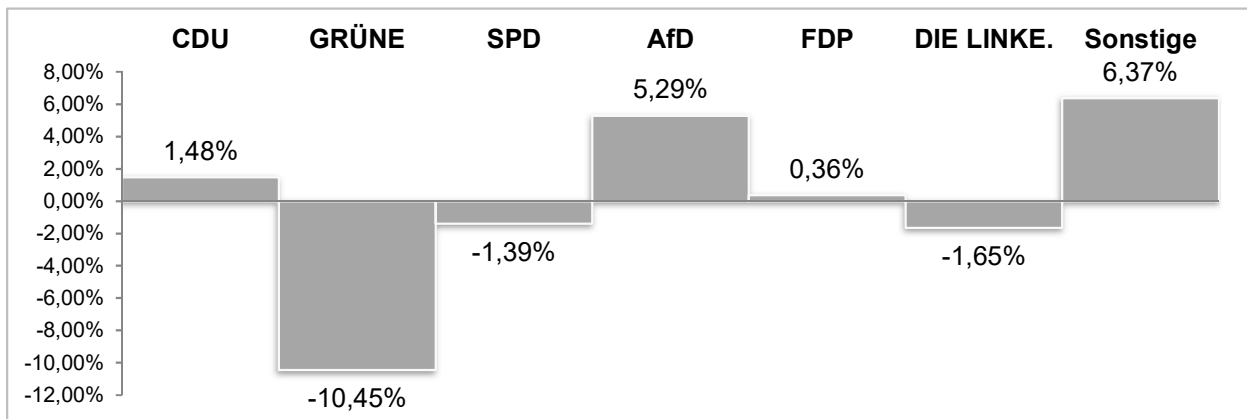
Amtliches Endergebnis

Quelle: Bundeswahlleitung

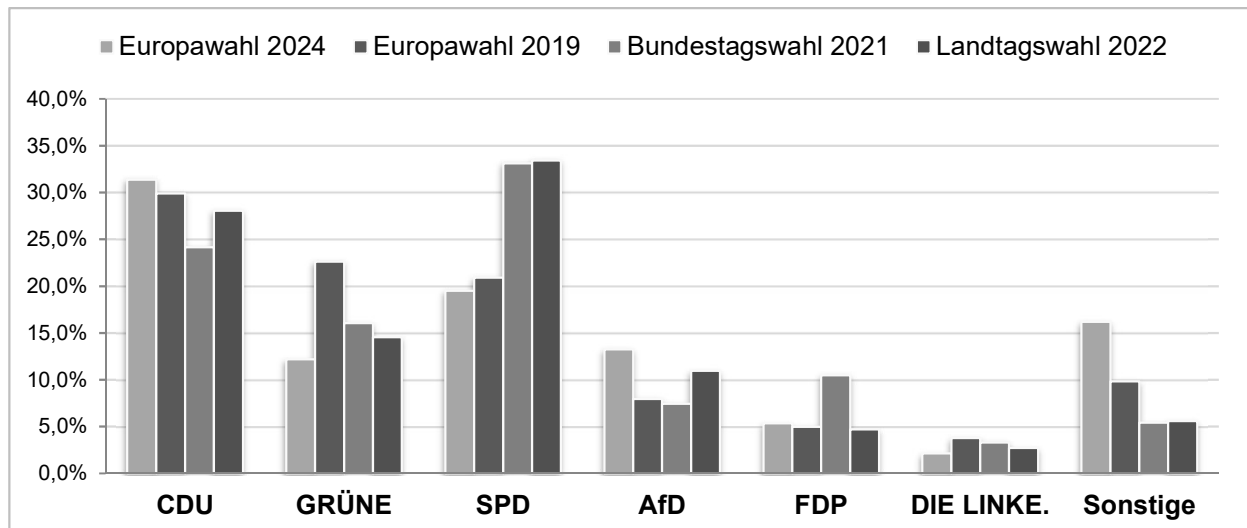
zum Vergleich

Partei	Europawahl 2024		Europawahl 2019		Bundestagswahl 2021		Landtagswahl 2022	
	Stimmen	in Prozent	Stimmen	in Prozent	Zweitstimme	in Prozent	Zweitstimme	in Prozent
CDU	1.240.227	31,4%	1.119.352	29,9%	1.093.579	24,2%	1.017.304	28,1%
GRÜNE	481.046	12,2%	846.522	22,6%	726.613	16,1%	526.940	14,5%
SPD	770.510	19,5%	781.873	20,9%	1.498.500	33,1%	1.211.447	33,4%
AfD	523.014	13,2%	297.385	7,9%	336.434	7,4%	396.844	11,0%
FDP	211.088	5,3%	186.280	5,0%	474.638	10,5%	170.303	4,7%
DIE LINKE.	84.480	2,1%	141.841	3,8%	148.657	3,3%	98.586	2,7%
Sonstige	640.404	16,2%	368.292	9,8%	244.800	5,4%	202.462	5,6%
Wahlberechtigte	6.191.464		6.119.552		6.105.381		6.064.738	
Wähler*innen	3.968.780	64,1%	3.766.076	61,5%	4.563.142	74,7%	3.657.967	60,3%

Gewinne / Verluste Europawahl 2019 / 2024



Stimmenvergleich



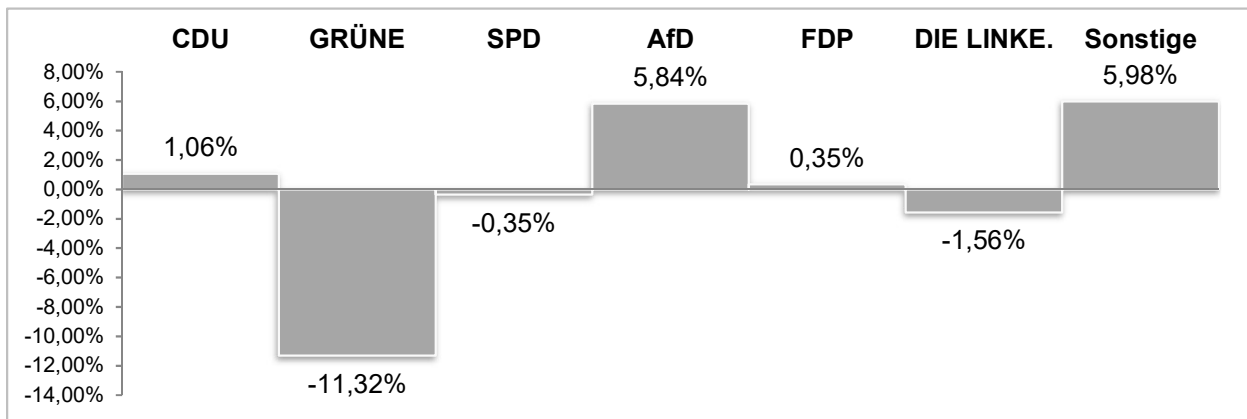
Landkreis Osnabrück

Amtliches Endergebnis

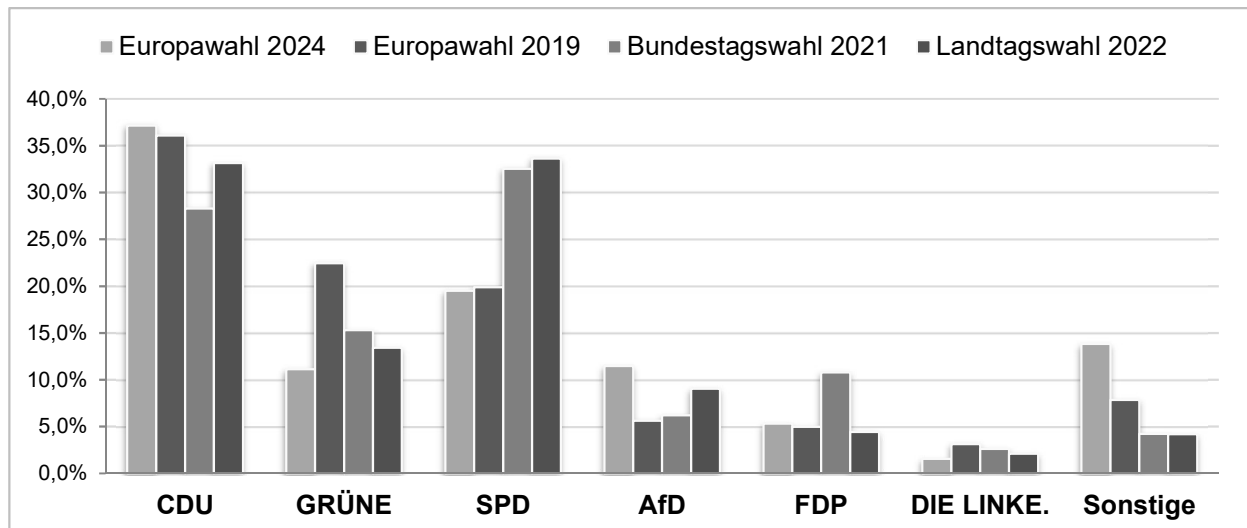
zum Vergleich

Partei	Europawahl 2024		Europawahl 2019		Bundestagswahl 2021		Landtagswahl 2022	
	Stimmen	in Prozent	Stimmen	in Prozent	Zweitstimme	in Prozent	Zweitstimme	in Prozent
CDU	68.268	37,2%	61.372	36,1%	58.827	28,3%	54.937	33,2%
GRÜNE	20.453	11,1%	38.162	22,5%	31.864	15,3%	22.226	13,4%
SPD	35.864	19,5%	33.789	19,9%	67.707	32,6%	55.730	33,7%
AfD	21.045	11,5%	9.553	5,6%	12.920	6,2%	14.961	9,0%
FDP	9.786	5,3%	8.456	5,0%	22.464	10,8%	7.349	4,4%
DIE LINKE.	2.852	1,6%	5.296	3,1%	5.421	2,6%	3.475	2,1%
Sonstige	25.391	13,8%	13.334	7,8%	8.794	4,2%	6.933	4,2%
Wahlberechtigte	278.438		272.973		273.117		271.951	
Wähler*innen	184.343	66,2%	171.071	62,7%	209.726	76,8%	167.047	61,4%

Gewinne / Verluste Europawahl 2019 / 2024




Stimmenvergleich



Landkreis Osnabrück



 Landkreis Osnabrück (459)

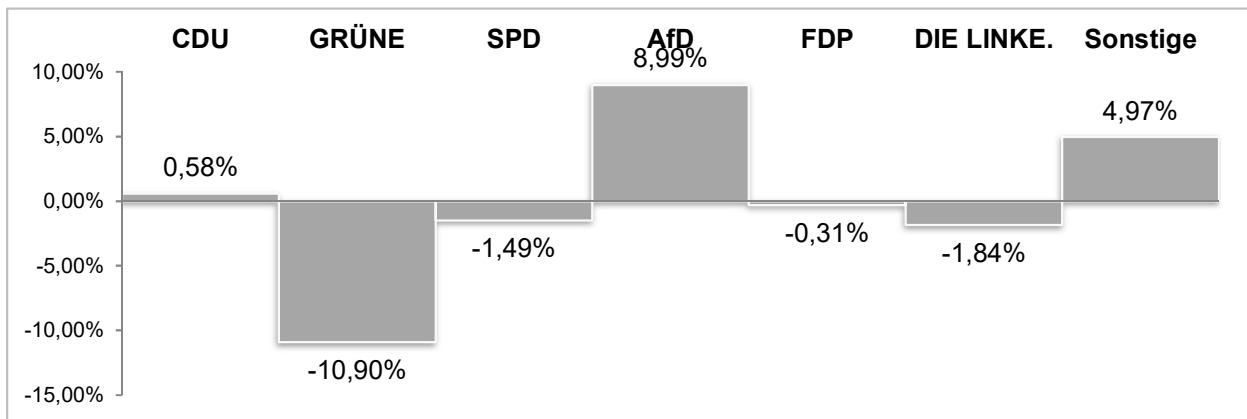
Gemeinde Bad Essen

Amtliches Endergebnis

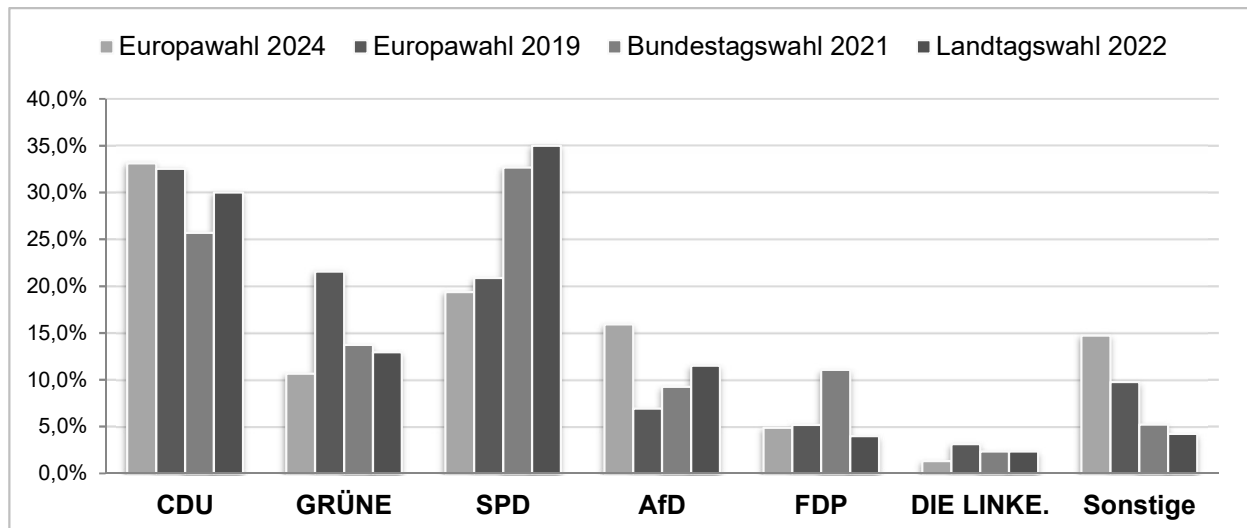
zum Vergleich

Partei	Europawahl 2024		Europawahl 2019		Bundestagswahl 2021		Landtagswahl 2022	
	Stimmen	in Prozent	Stimmen	in Prozent	Zweitstimme	in Prozent	Zweitstimme	in Prozent
CDU	2.581	33,1%	2.235	32,6%	2.299	25,7%	2.102	30,0%
GRÜNE	831	10,7%	1.481	21,6%	1.229	13,7%	906	12,9%
SPD	1.510	19,4%	1.433	20,9%	2.923	32,7%	2.453	35,0%
AfD	1.239	15,9%	475	6,9%	826	9,2%	805	11,5%
FDP	379	4,9%	355	5,2%	988	11,0%	279	4,0%
DIE LINKE.	102	1,3%	216	3,1%	211	2,4%	164	2,3%
Sonstige	1.147	14,7%	670	9,8%	466	5,2%	296	4,2%
Wahlberechtigte	12.315		11.788		11.975		11.951	
Wähler*innen	7.828	63,6%	6.924	58,7%	9.025	75,4%	7.081	59,3%

Gewinne / Verluste Europawahl 2019 / 2024



Stimmenvergleich



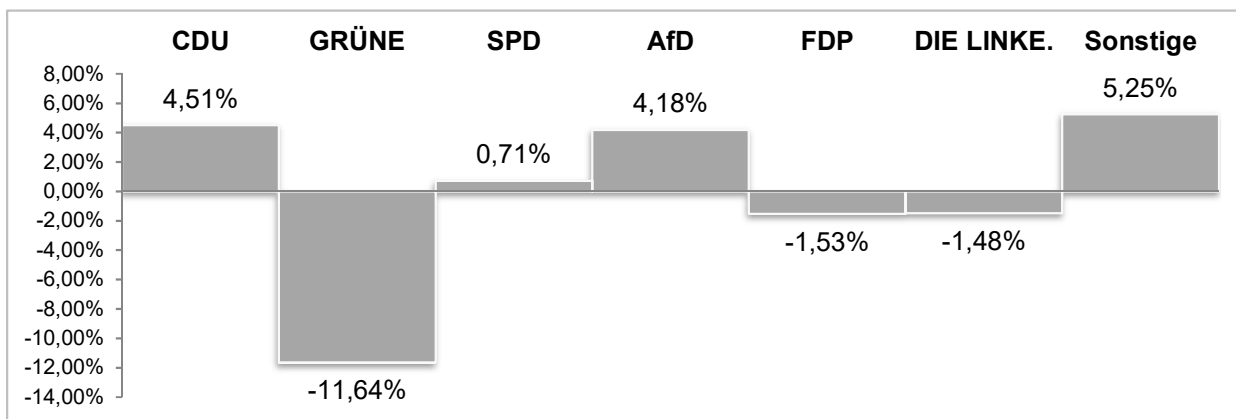
Stadt Bad Iburg

Amtliches Endergebnis

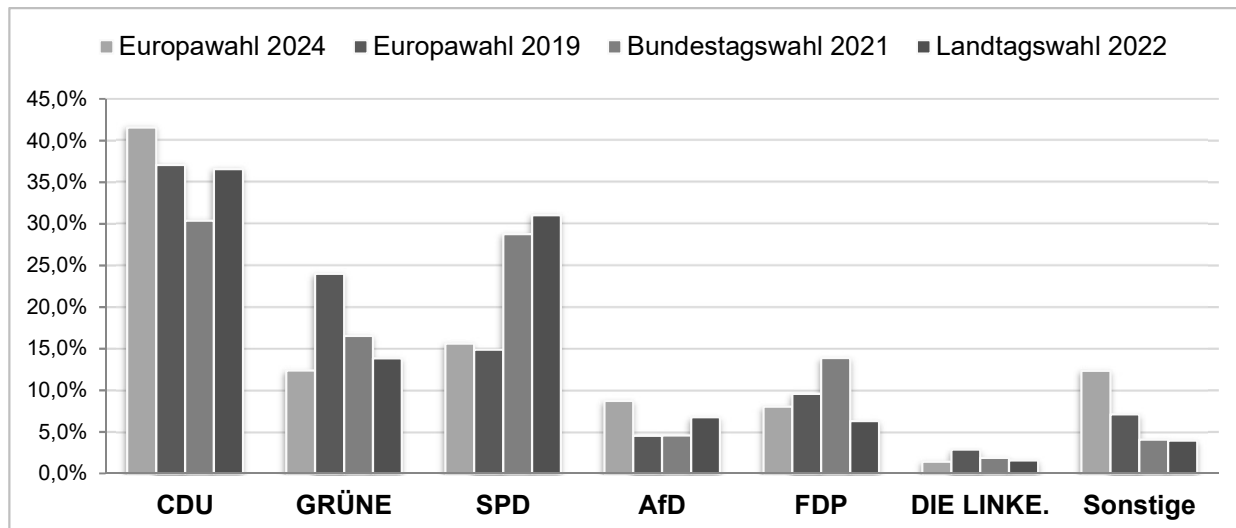
zum Vergleich

Partei	Europawahl 2024		Europawahl 2019		Bundestagswahl 2021		Landtagswahl 2022	
	Stimmen	in Prozent	Stimmen	in Prozent	Zweitstimme	in Prozent	Zweitstimme	in Prozent
CDU	2.509	41,6%	2.142	37,1%	2.074	30,4%	1.994	36,6%
GRÜNE	746	12,4%	1.387	24,0%	1.127	16,5%	754	13,8%
SPD	941	15,6%	860	14,9%	1.963	28,8%	1.691	31,0%
AfD	525	8,7%	261	4,5%	312	4,6%	368	6,7%
FDP	485	8,0%	553	9,6%	947	13,9%	344	6,3%
DIE LINKE.	84	1,4%	166	2,9%	127	1,9%	86	1,6%
Sonstige	745	12,3%	410	7,1%	276	4,0%	215	3,9%
Wahlberechtigte	8.713		8.622		8.618		8.560	
Wähler*innen	6.060	69,6%	5.819	67,5%	6.905	80,1%	5.491	64,1%

Gewinne / Verluste Europawahl 2019 / 2024



Stimmenvergleich



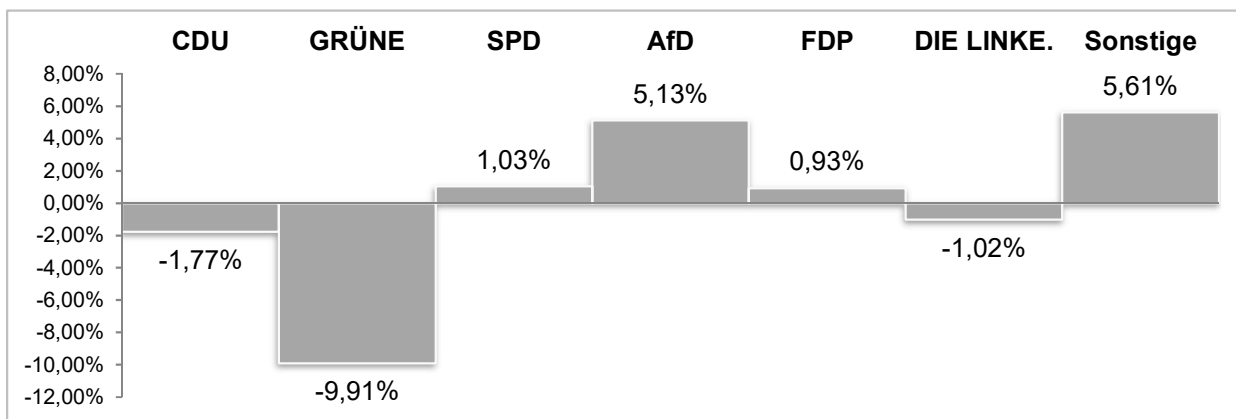
Gemeinde Bad Laer

Amtliches Endergebnis

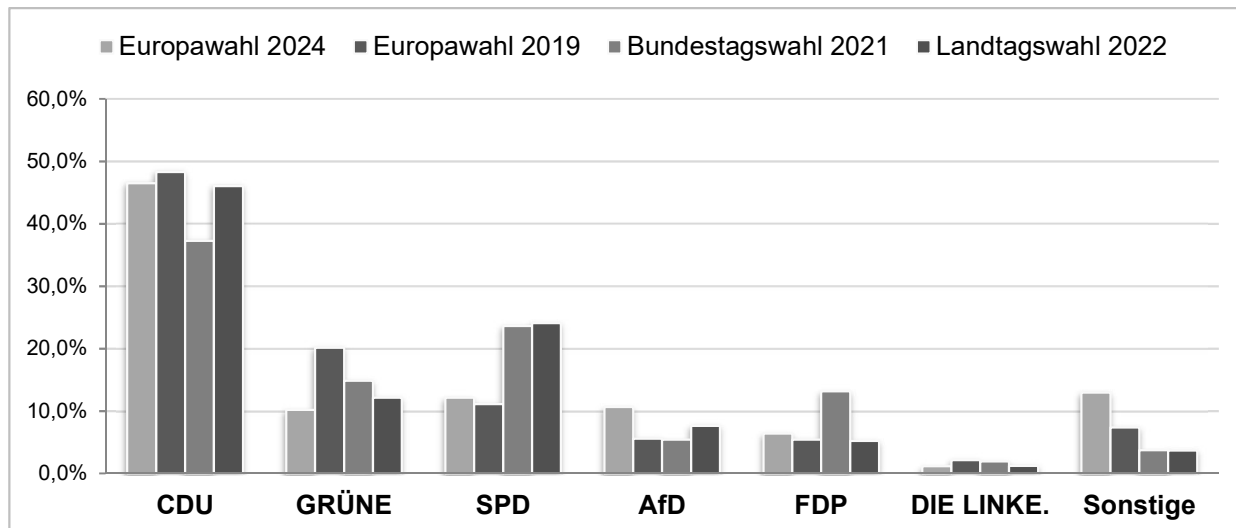
zum Vergleich

Partei	Europawahl 2024		Europawahl 2019		Bundestagswahl 2021		Landtagswahl 2022	
	Stimmen	in Prozent	Stimmen	in Prozent	Zweitstimme	in Prozent	Zweitstimme	in Prozent
CDU	2.302	46,5%	2.177	48,3%	2.016	37,3%	1.950	46,0%
GRÜNE	505	10,2%	907	20,1%	802	14,8%	515	12,2%
SPD	601	12,1%	501	11,1%	1.277	23,6%	1.021	24,1%
AfD	528	10,7%	250	5,5%	294	5,4%	322	7,6%
FDP	315	6,4%	245	5,4%	712	13,2%	220	5,2%
DIE LINKE.	56	1,1%	97	2,2%	104	1,9%	52	1,2%
Sonstige	641	13,0%	331	7,3%	201	3,7%	156	3,7%
Wahlberechtigte	7.110		7.015		7.004		6.960	
Wähler*innen	4.970	69,9%	4.538	64,7%	5.457	77,9%	4.275	61,4%

Gewinne / Verluste Europawahl 2019 / 2024



Stimmenvergleich



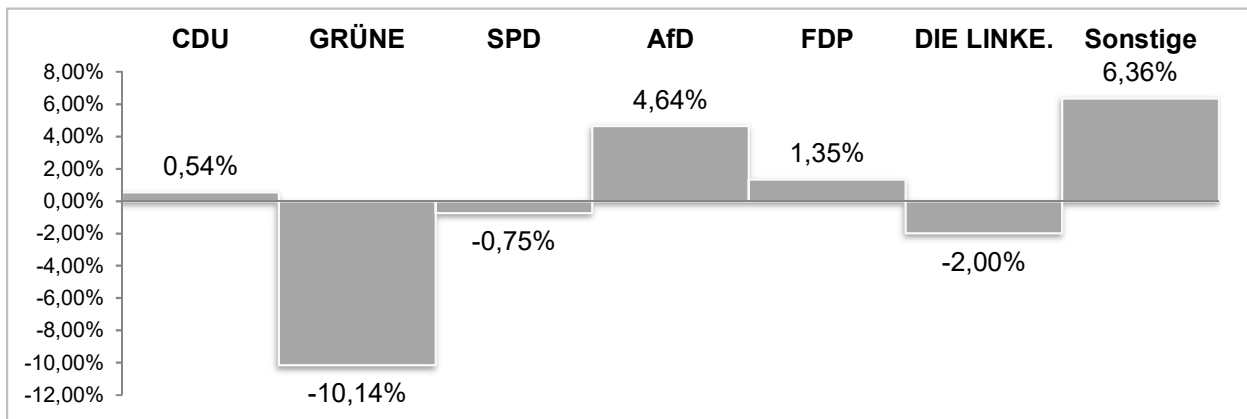
Gemeinde Bad Rothenfelde

Amtliches Endergebnis

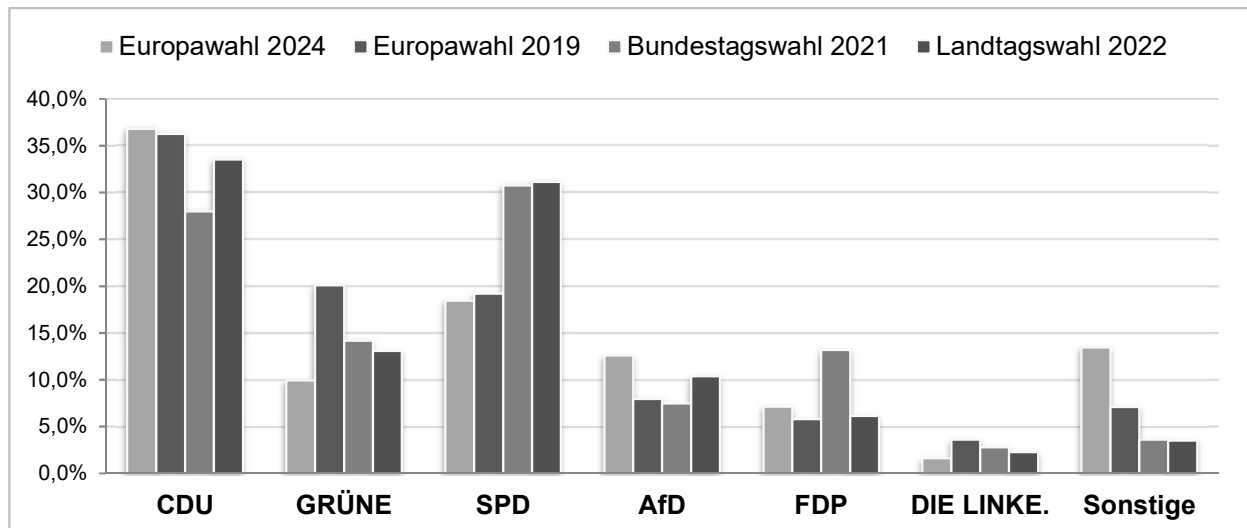
zum Vergleich

Partei	Europawahl 2024		Europawahl 2019		Bundestagswahl 2021		Landtagswahl 2022	
	Stimmen	in Prozent	Stimmen	in Prozent	Zweitstimme	in Prozent	Zweitstimme	in Prozent
CDU	1.429	36,8%	1.372	36,3%	1.300	28,0%	1.151	33,5%
GRÜNE	386	9,9%	760	20,1%	658	14,2%	449	13,1%
SPD	716	18,4%	726	19,2%	1.429	30,8%	1.069	31,1%
AfD	489	12,6%	301	8,0%	347	7,5%	356	10,4%
FDP	277	7,1%	219	5,8%	612	13,2%	211	6,1%
DIE LINKE.	63	1,6%	137	3,6%	130	2,8%	78	2,3%
Sonstige	523	13,5%	269	7,1%	168	3,6%	120	3,5%
Wahlberechtigte	6.222		6.352		6.352		6.223	
Wähler*innen	3.904	62,7%	3.826	60,2%	4.704	74,1%	3.480	55,9%

Gewinne / Verluste Europawahl 2019 / 2024



Stimmenvergleich



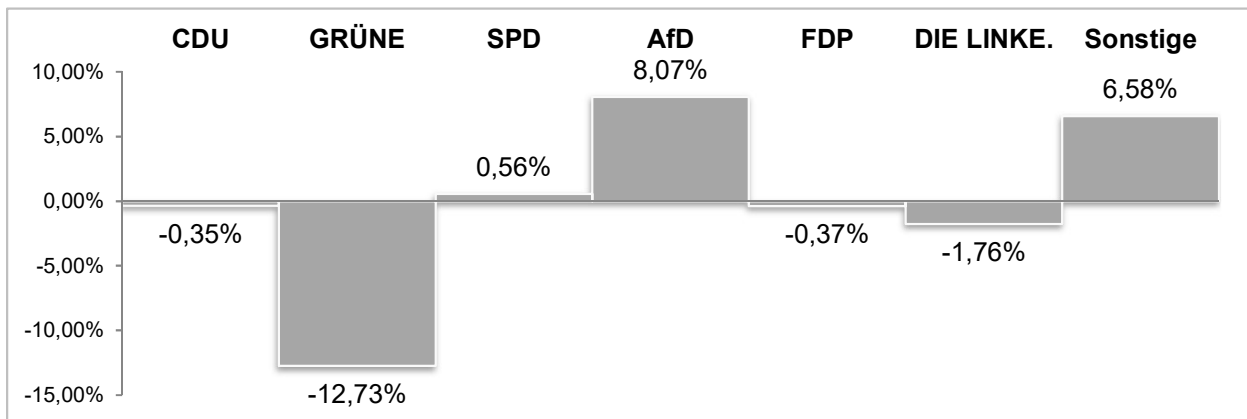
Gemeinde Belm

Amtliches Endergebnis

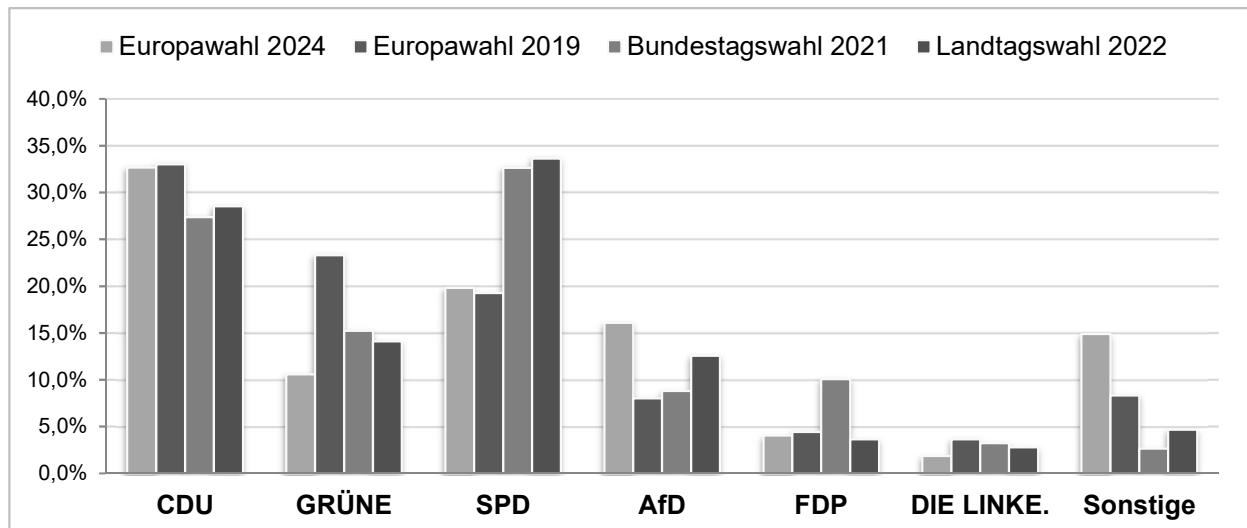
zum Vergleich

Partei	Europawahl 2024		Europawahl 2019		Bundestagswahl 2021		Landtagswahl 2022	
	Stimmen	in Prozent	Stimmen	in Prozent	Zweitstimme	in Prozent	Zweitstimme	in Prozent
CDU	2.119	32,7%	1.947	33,0%	1.967	27,4%	1.664	28,6%
GRÜNE	687	10,6%	1.375	23,3%	1.094	15,2%	823	14,1%
SPD	1.286	19,8%	1.136	19,3%	2.347	32,7%	1.961	33,6%
AfD	1.044	16,1%	473	8,0%	632	8,8%	732	12,6%
FDP	263	4,1%	261	4,4%	723	10,1%	213	3,7%
DIE LINKE.	121	1,9%	214	3,6%	233	3,2%	163	2,8%
Sonstige	967	14,9%	491	8,3%	191	2,7%	272	4,7%
Wahlberechtigte	10.514		10.412		10.383		10.227	
Wähler*innen	6.521	62,0%	5.939	57,0%	7.409	71,4%	5.885	57,5%

Gewinne / Verluste Europawahl 2019 / 2024



Stimmenvergleich



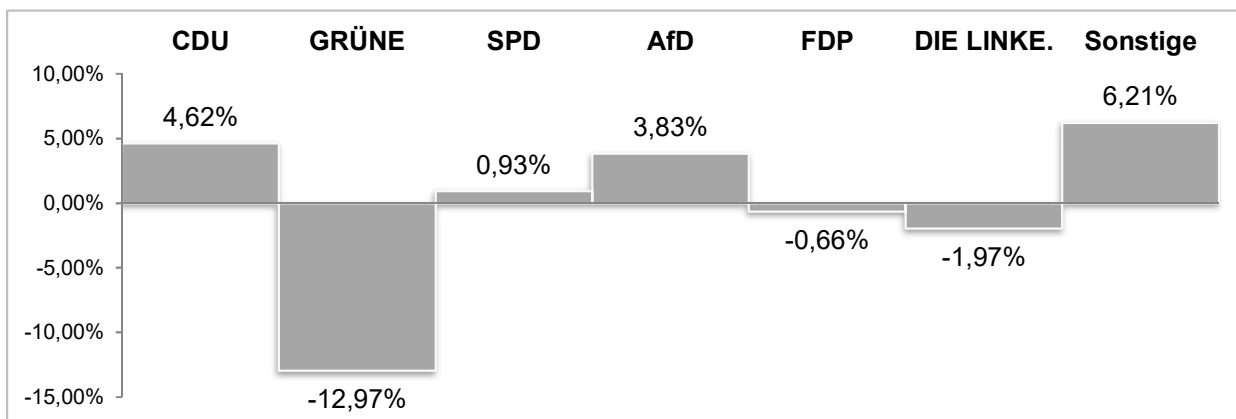
Gemeinde Bissendorf

Amtliches Endergebnis

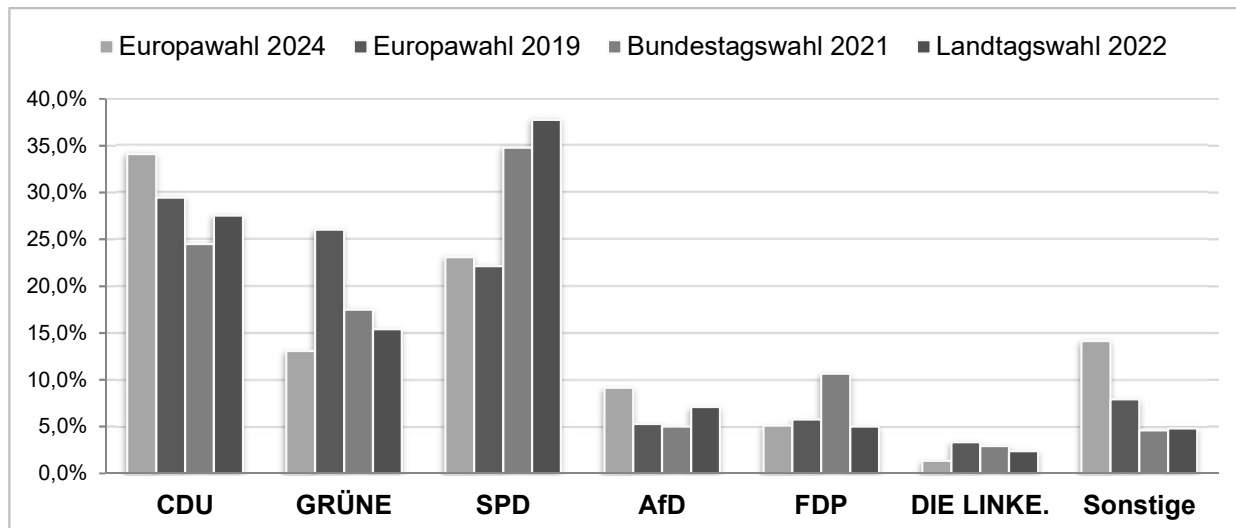
zum Vergleich

Partei	Europawahl 2024		Europawahl 2019		Bundestagswahl 2021		Landtagswahl 2022	
	Stimmen	in Prozent	Stimmen	in Prozent	Zweitstimme	in Prozent	Zweitstimme	in Prozent
CDU	2.916	34,1%	2.336	29,5%	2.339	24,5%	2.168	27,5%
GRÜNE	1.118	13,1%	2.064	26,0%	1.668	17,5%	1.213	15,4%
SPD	1.974	23,1%	1.756	22,2%	3.321	34,8%	2.973	37,8%
AfD	781	9,1%	420	5,3%	479	5,0%	558	7,1%
FDP	438	5,1%	458	5,8%	1.018	10,7%	394	5,0%
DIE LINKE.	115	1,3%	263	3,3%	279	2,9%	187	2,4%
Sonstige	1.209	14,1%	628	7,9%	438	4,6%	378	4,8%
Wahlberechtigte	12.022		11.738		11.673		11.625	
Wähler*innen	8.570	71,3%	7.976	68,0%	9.592	82,2%	7.930	68,2%

Gewinne / Verluste Europawahl 2019 / 2024



Stimmenvergleich



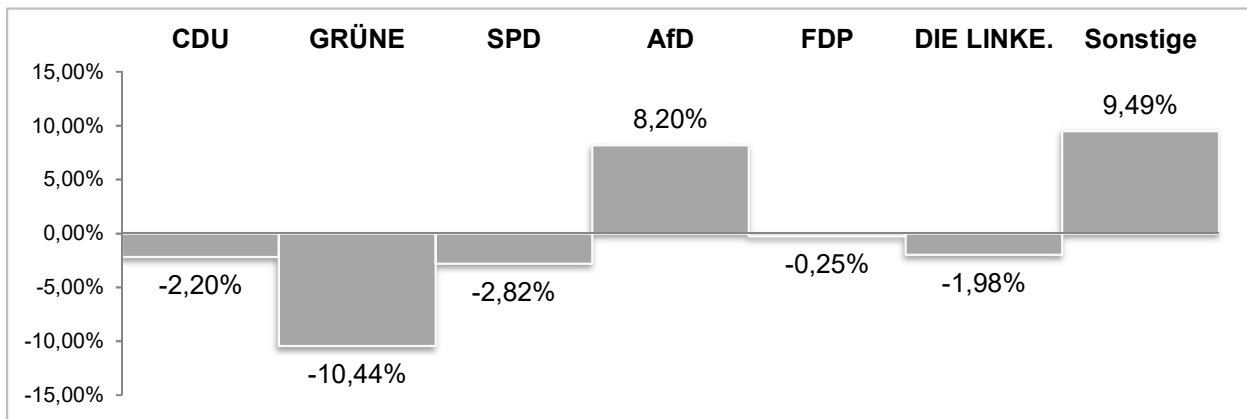
Gemeinde Bohmte

Amtliches Endergebnis

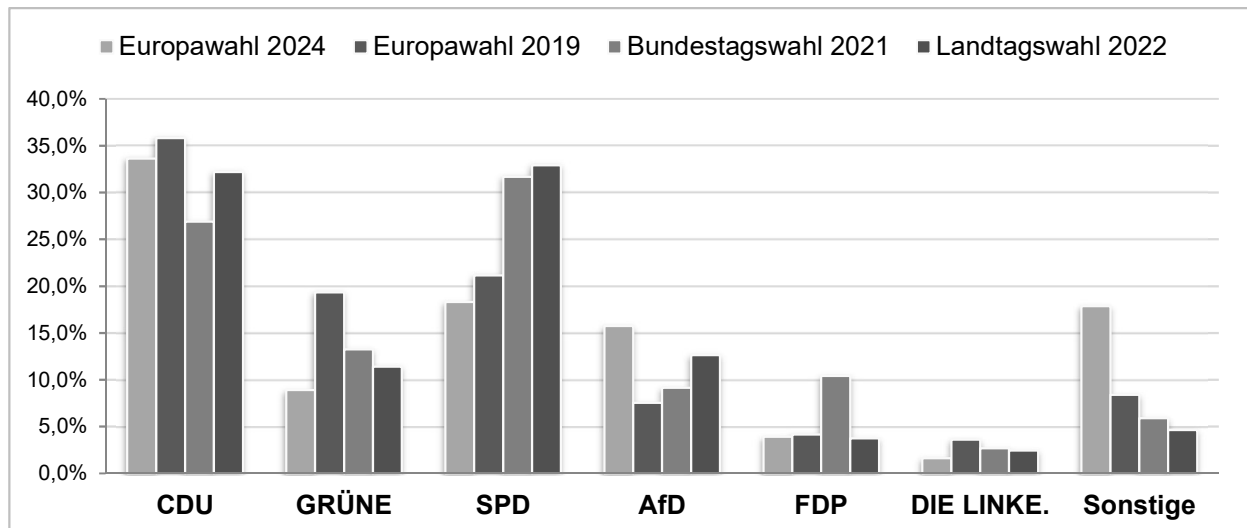
zum Vergleich

Partei	Europawahl 2024		Europawahl 2019		Bundestagswahl 2021		Landtagswahl 2022	
	Stimmen	in Prozent	Stimmen	in Prozent	Zweitstimme	in Prozent	Zweitstimme	in Prozent
CDU	2.135	33,6%	2.225	35,8%	1.944	26,9%	1.825	32,2%
GRÜNE	566	8,9%	1.202	19,3%	958	13,3%	646	11,4%
SPD	1.163	18,3%	1.313	21,1%	2.288	31,7%	1.866	32,9%
AfD	999	15,7%	468	7,5%	662	9,2%	717	12,6%
FDP	249	3,9%	259	4,2%	753	10,4%	213	3,8%
DIE LINKE.	103	1,6%	224	3,6%	193	2,7%	139	2,5%
Sonstige	1.135	17,9%	521	8,4%	425	5,9%	262	4,6%
Wahlberechtigte	10.053		9.907		9.836		9.784	
Wähler*innen	6.370	63,4%	6.260	63,2%	7.280	74,0%	5.719	58,5%

Gewinne / Verluste Europawahl 2019 / 2024



Stimmenvergleich



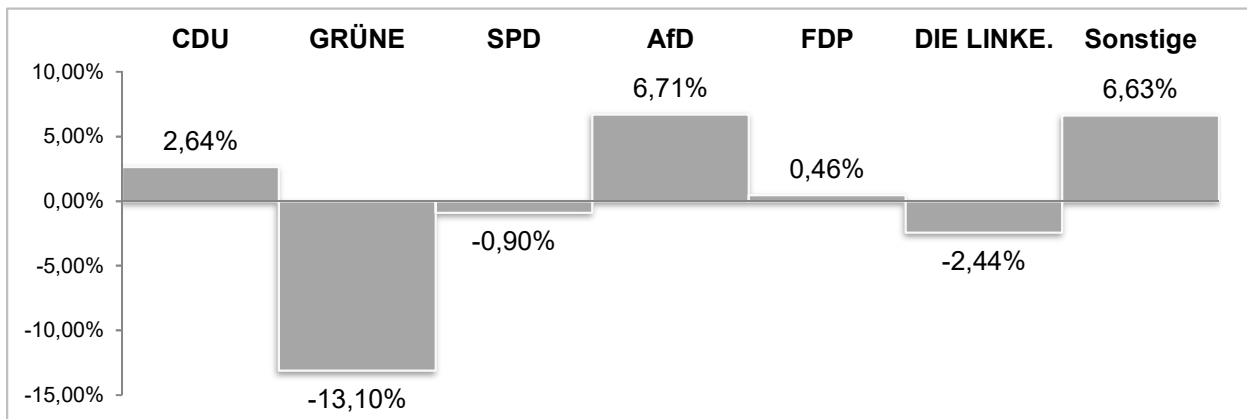
Stadt Bramsche

Amtliches Endergebnis

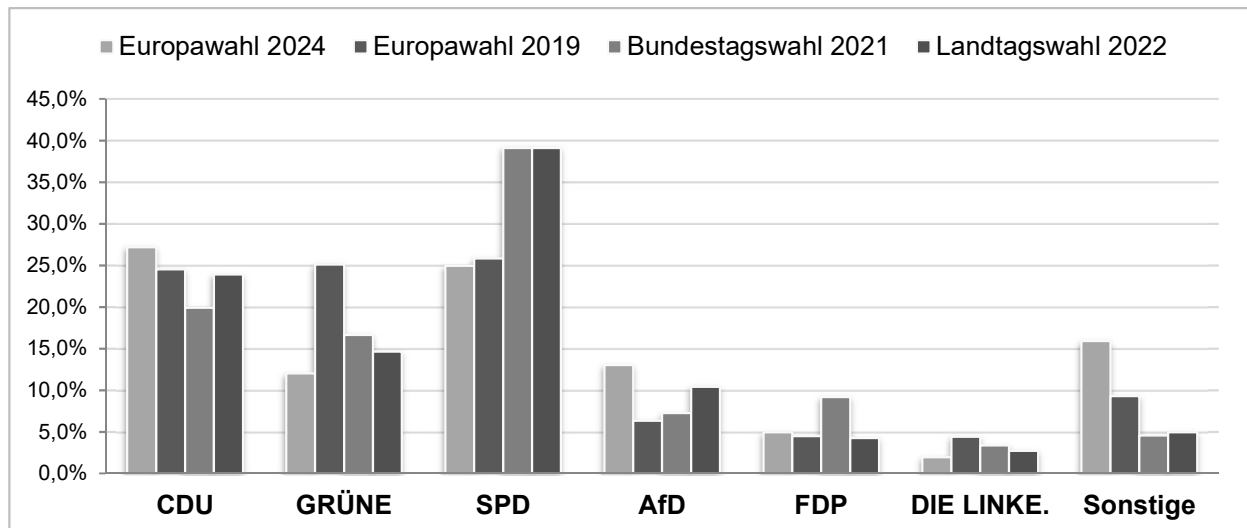
zum Vergleich

Partei	Europawahl 2024		Europawahl 2019		Bundestagswahl 2021		Landtagswahl 2022	
	Stimmen	in Prozent	Stimmen	in Prozent	Zweitstimme	in Prozent	Zweitstimme	in Prozent
CDU	4.137	27,2%	3.389	24,5%	3.468	19,9%	3.298	23,9%
GRÜNE	1.828	12,0%	3.468	25,1%	2.898	16,6%	2.020	14,6%
SPD	3.798	25,0%	3.570	25,8%	6.812	39,1%	5.400	39,1%
AfD	1.985	13,0%	875	6,3%	1.261	7,2%	1.438	10,4%
FDP	752	4,9%	619	4,5%	1.601	9,2%	589	4,3%
DIE LINKE.	298	2,0%	607	4,4%	584	3,4%	377	2,7%
Sonstige	2.423	15,9%	1.283	9,3%	795	4,6%	681	4,9%
Wahlberechtigte	24.055		23.681		23.526		23.550	
Wähler*innen	15.276	63,5%	13.877	58,6%	17.553	74,6%	13.889	59,0%

Gewinne / Verluste Europawahl 2019 / 2024



Stimmenvergleich



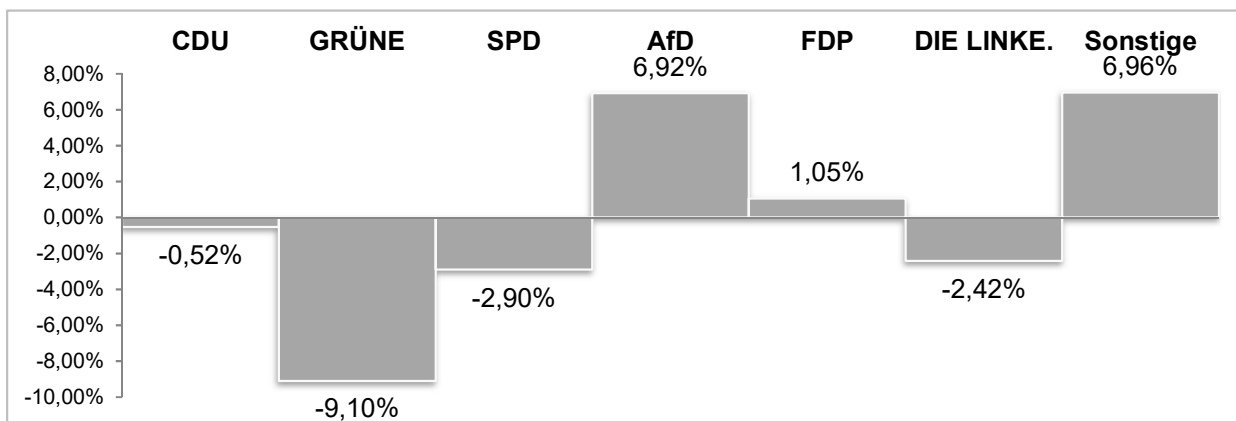
Stadt Dissen a.T.W.

Amtliches Endergebnis

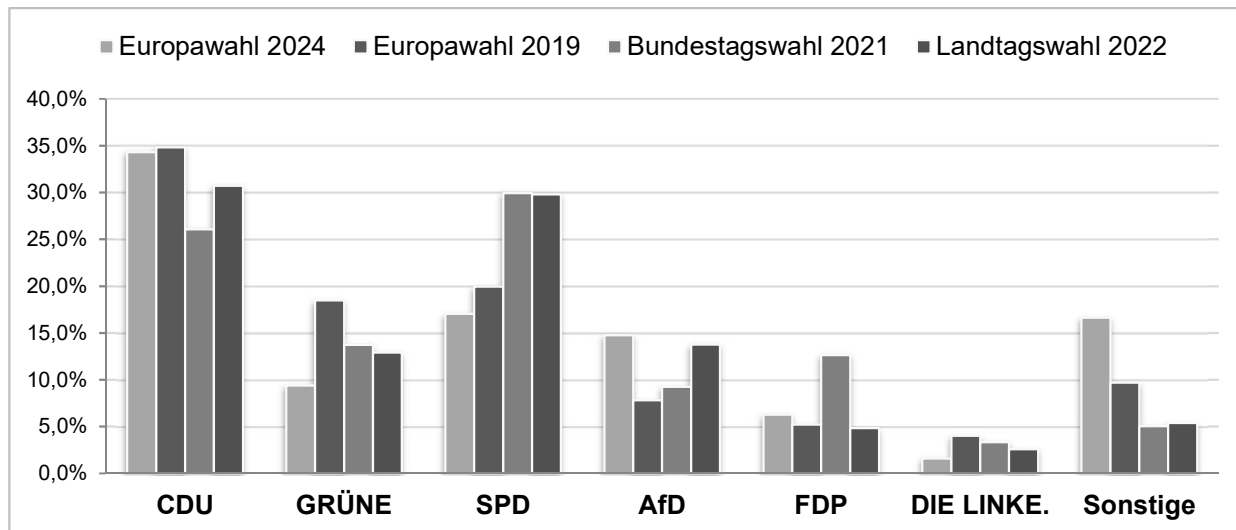
zum Vergleich

Partei	Europawahl 2024		Europawahl 2019		Bundestagswahl 2021		Landtagswahl 2022	
	Stimmen	in Prozent	Stimmen	in Prozent	Zweitstimme	in Prozent	Zweitstimme	in Prozent
CDU	1.310	34,3%	1.465	34,8%	1.204	26,1%	1.026	30,7%
GRÜNE	358	9,4%	777	18,5%	634	13,7%	431	12,9%
SPD	651	17,0%	839	19,9%	1.384	30,0%	995	29,8%
AfD	563	14,7%	329	7,8%	427	9,2%	459	13,8%
FDP	240	6,3%	220	5,2%	584	12,6%	161	4,8%
DIE LINKE.	61	1,6%	169	4,0%	154	3,3%	86	2,6%
Sonstige	636	16,7%	408	9,7%	233	5,0%	180	5,4%
Wahlberechtigte	6.790		6.547		6.641		6.598	
Wähler*innen	3.843	56,6%	4.283	65,4%	4.682	70,5%	3.382	51,3%

Gewinne / Verluste Europawahl 2019 / 2024



Stimmenvergleich



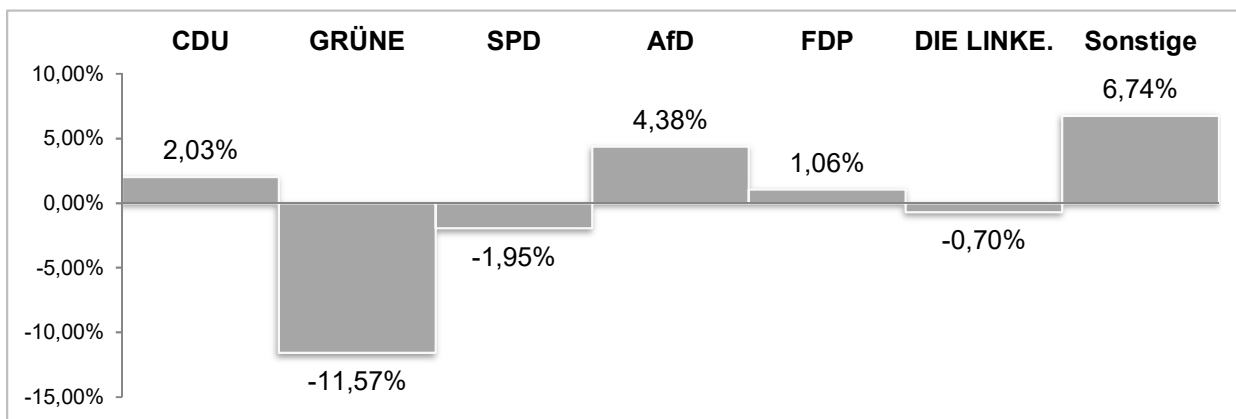
Stadt Georgsmarienhütte

Amtliches Endergebnis

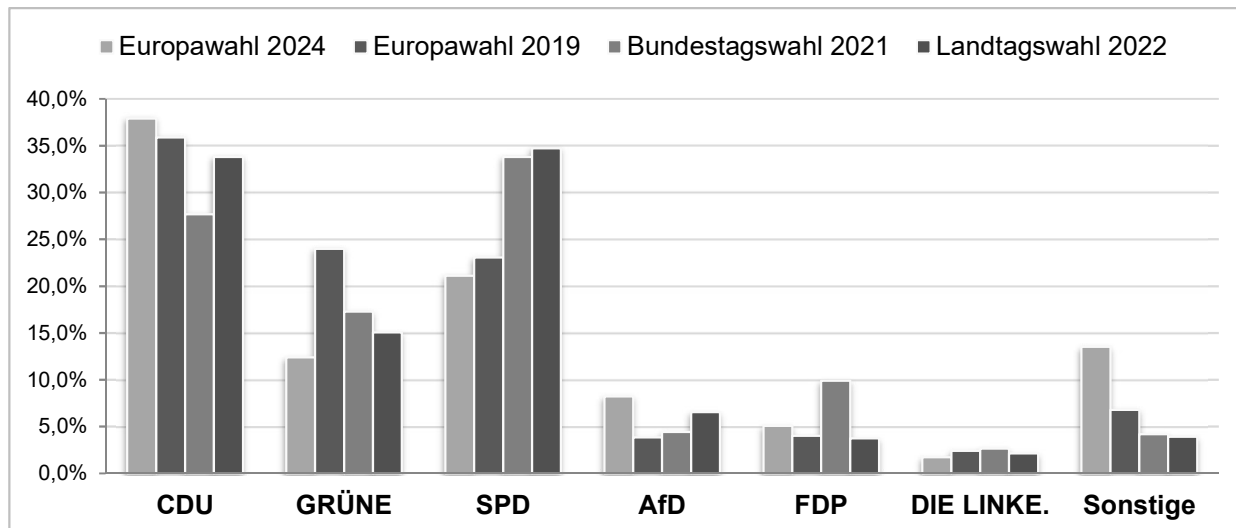
zum Vergleich

Partei	Europawahl 2024		Europawahl 2019		Bundestagswahl 2021		Landtagswahl 2022	
	Stimmen	in Prozent	Stimmen	in Prozent	Zweitstimme	in Prozent	Zweitstimme	in Prozent
CDU	6.672	37,9%	5.620	35,9%	5.477	27,7%	5.370	33,8%
GRÜNE	2.184	12,4%	3.755	24,0%	3.415	17,3%	2.395	15,1%
SPD	3.718	21,1%	3.615	23,1%	6.685	33,8%	5.518	34,7%
AfD	1.445	8,2%	600	3,8%	878	4,4%	1.041	6,6%
FDP	893	5,1%	628	4,0%	1.961	9,9%	597	3,8%
DIE LINKE.	302	1,7%	378	2,4%	525	2,7%	342	2,2%
Sonstige	2.382	13,5%	1.064	6,8%	831	4,2%	620	3,9%
Wahlberechtigte	25.090		24.971		24.681		24.548	
Wähler*innen	17.650	70,3%	15.738	63,0%	19.875	80,5%	16.041	65,3%

Gewinne / Verluste Europawahl 2019 / 2024



Stimmenvergleich



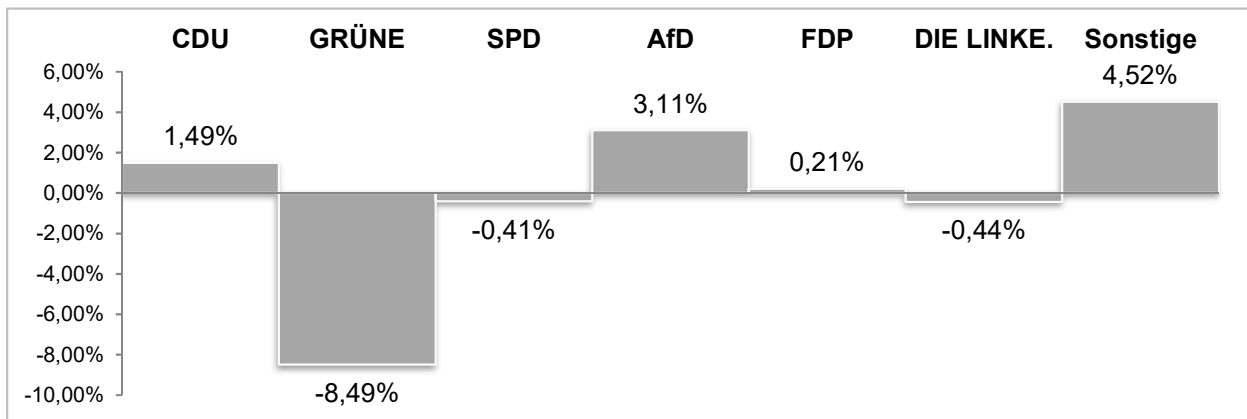
Gemeinde Glandorf

Amtliches Endergebnis

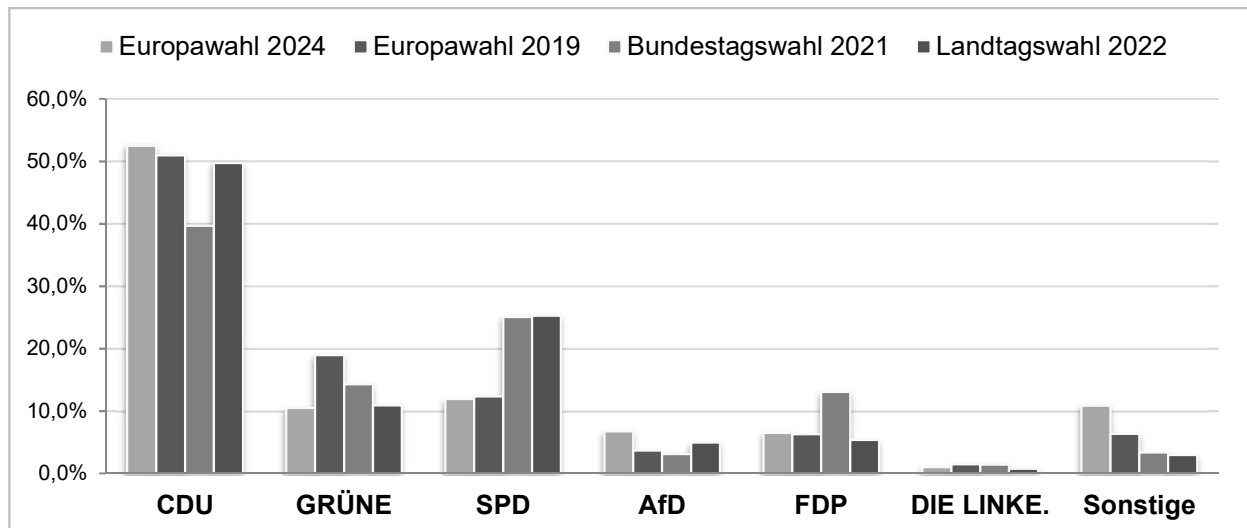
zum Vergleich

Partei	Europawahl 2024		Europawahl 2019		Bundestagswahl 2021		Landtagswahl 2022	
	Stimmen	in Prozent	Stimmen	in Prozent	Zweitstimme	in Prozent	Zweitstimme	in Prozent
CDU	1.934	52,5%	1.804	51,0%	1.632	39,7%	1.589	49,7%
GRÜNE	386	10,5%	671	19,0%	588	14,3%	349	10,9%
SPD	440	11,9%	437	12,4%	1.031	25,1%	808	25,3%
AfD	249	6,8%	129	3,6%	128	3,1%	158	4,9%
FDP	239	6,5%	222	6,3%	537	13,1%	172	5,4%
DIE LINKE.	37	1,0%	51	1,4%	58	1,4%	24	0,8%
Sonstige	400	10,9%	224	6,3%	139	3,4%	95	3,0%
Wahlberechtigte	5.139		5.000		5.012		4.981	
Wähler*innen	3.696	71,9%	3.571	71,4%	4.137	82,5%	3.217	64,6%

Gewinne / Verluste Europawahl 2019 / 2024



Stimmenvergleich



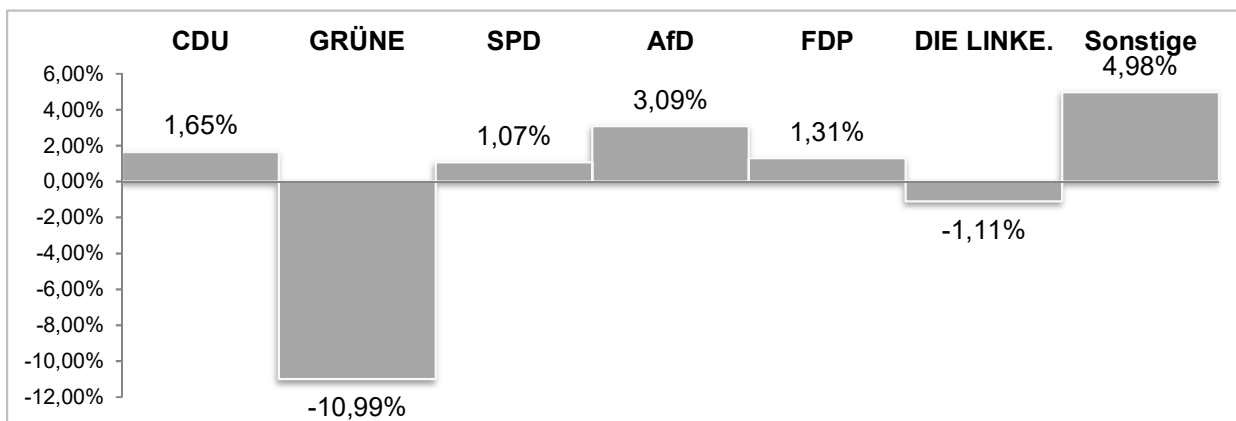
Gemeinde Hagen a.T.W.

Amtliches Endergebnis

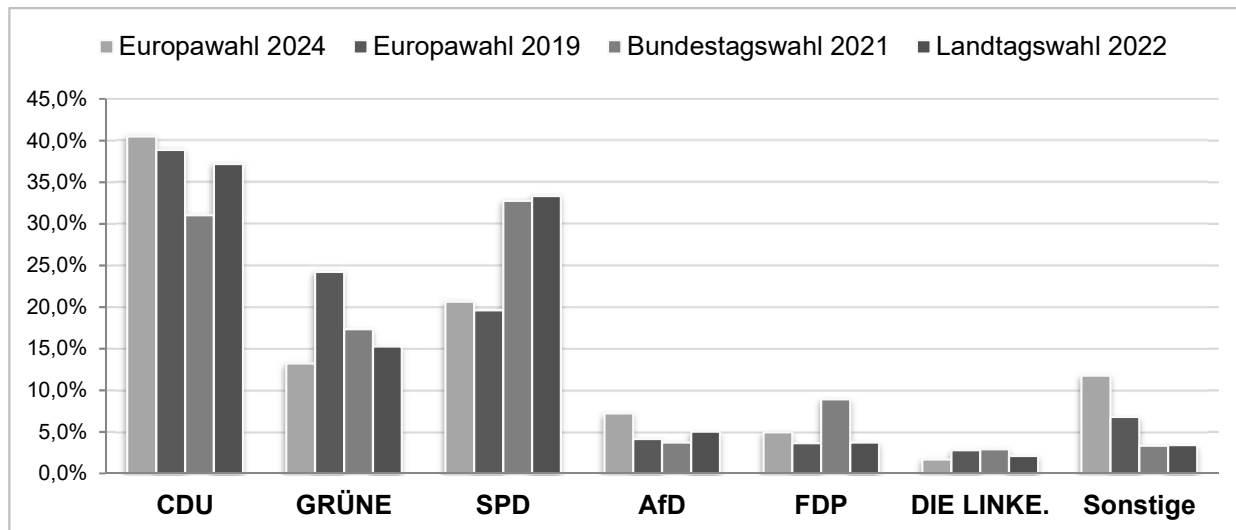
zum Vergleich

Partei	Europawahl 2024		Europawahl 2019		Bundestagswahl 2021		Landtagswahl 2022	
	Stimmen	in Prozent	Stimmen	in Prozent	Zweitstimme	in Prozent	Zweitstimme	in Prozent
CDU	3.263	40,5%	3.016	38,9%	2.756	31,0%	2.583	37,2%
GRÜNE	1.066	13,2%	1.880	24,2%	1.540	17,3%	1.058	15,2%
SPD	1.664	20,7%	1.520	19,6%	2.912	32,8%	2.314	33,3%
AfD	582	7,2%	321	4,1%	331	3,7%	348	5,0%
FDP	397	4,9%	281	3,6%	792	8,9%	257	3,7%
DIE LINKE.	135	1,7%	216	2,8%	259	2,9%	147	2,1%
Sonstige	948	11,8%	527	6,8%	295	3,3%	237	3,4%
Wahlberechtigte	10.929		10.844		10.813		10.701	
Wähler*innen	8.080	73,9%	7.845	72,3%	8.943	82,7%	7.002	65,4%

Gewinne / Verluste Europawahl 2019 / 2024



Stimmenvergleich



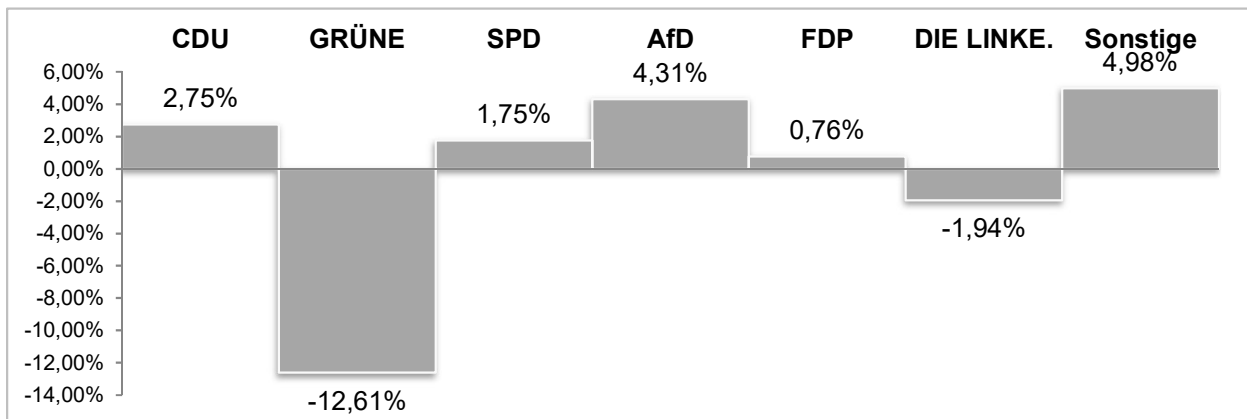
Gemeinde Hasbergen

Amtliches Endergebnis

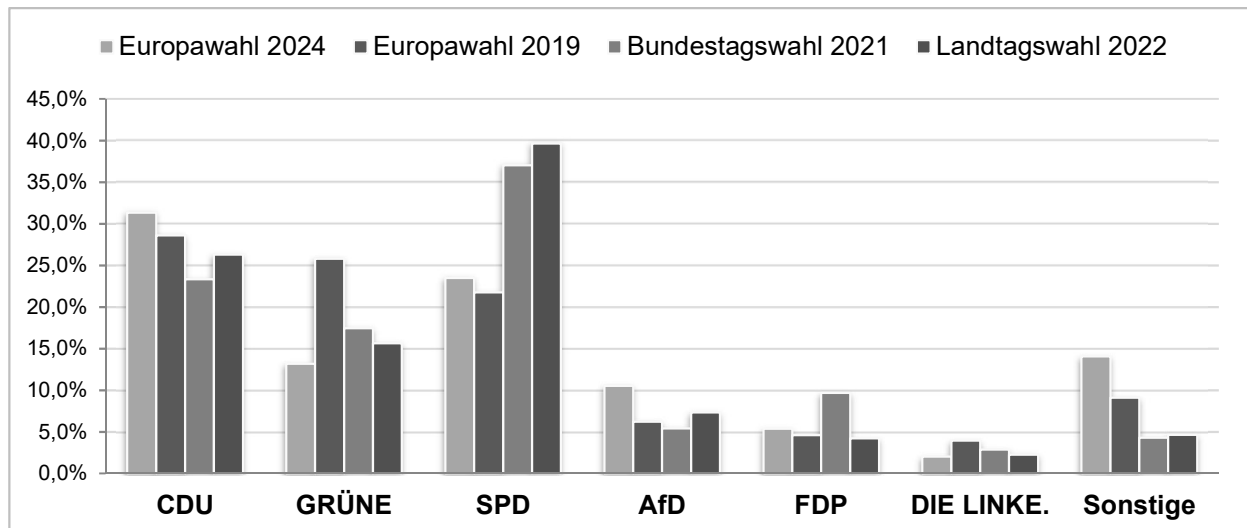
zum Vergleich

Partei	Europawahl 2024		Europawahl 2019		Bundestagswahl 2021		Landtagswahl 2022	
	Stimmen	in Prozent	Stimmen	in Prozent	Zweitstimme	in Prozent	Zweitstimme	in Prozent
CDU	1.798	31,3%	1.558	28,6%	1.580	23,3%	1.356	26,3%
GRÜNE	757	13,2%	1.406	25,8%	1.181	17,4%	807	15,6%
SPD	1.348	23,5%	1.185	21,7%	2.509	37,0%	2.045	39,6%
AfD	603	10,5%	338	6,2%	367	5,4%	379	7,3%
FDP	308	5,4%	251	4,6%	655	9,7%	218	4,2%
DIE LINKE.	116	2,0%	216	4,0%	194	2,9%	116	2,2%
Sonstige	808	14,1%	496	9,1%	290	4,3%	239	4,6%
Wahlberechtigte	8.719		8.768		8.800		8.718	
Wähler*innen	5.764	66,1%	5.490	62,6%	6.843	77,8%	5.211	59,8%

Gewinne / Verluste Europawahl 2019 / 2024



Stimmenvergleich



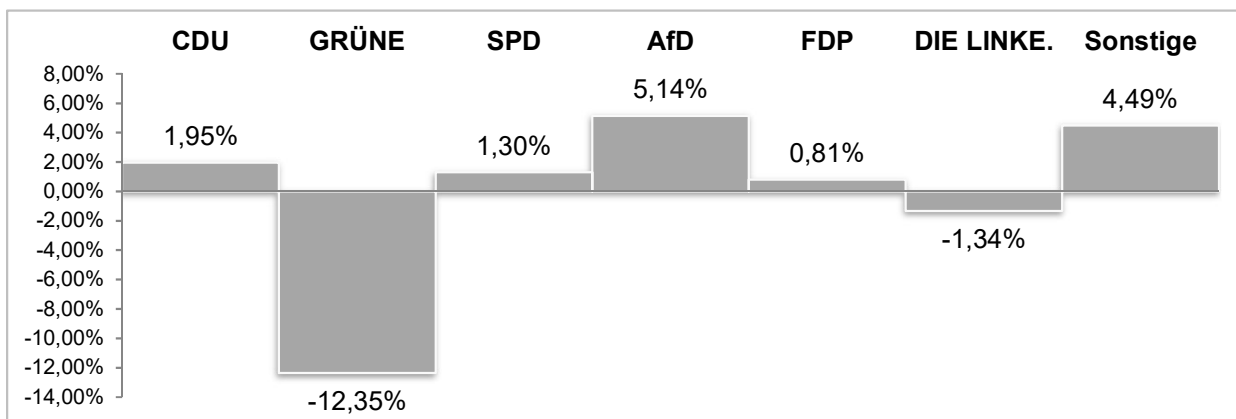
Gemeinde Hilter a.T.W

Amtliches Endergebnis

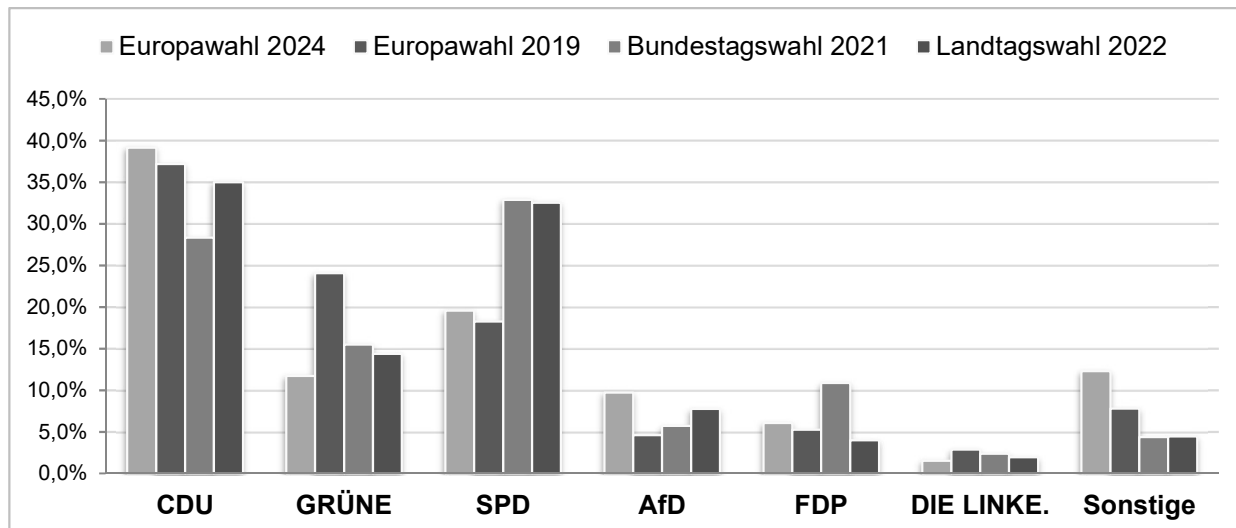
zum Vergleich

Partei	Europawahl 2024		Europawahl 2019		Bundestagswahl 2021		Landtagswahl 2022	
	Stimmen	in Prozent	Stimmen	in Prozent	Zweitstimme	in Prozent	Zweitstimme	in Prozent
CDU	2.144	39,1%	1.889	37,2%	1.798	28,3%	1.694	35,0%
GRÜNE	641	11,7%	1.222	24,1%	982	15,5%	696	14,4%
SPD	1.072	19,6%	928	18,3%	2.086	32,9%	1.575	32,5%
AfD	533	9,7%	233	4,6%	362	5,7%	375	7,7%
FDP	331	6,0%	266	5,2%	689	10,9%	192	4,0%
DIE LINKE.	84	1,5%	146	2,9%	151	2,4%	94	1,9%
Sonstige	673	12,3%	396	7,8%	277	4,4%	215	4,4%
Wahlberechtigte	8.162		8.032		8.107		8.036	
Wähler*innen	5.497	67,3%	5.112	63,6%	6.401	79,0%	4.884	60,8%

Gewinne / Verluste Europawahl 2019 / 2024



Stimmenvergleich



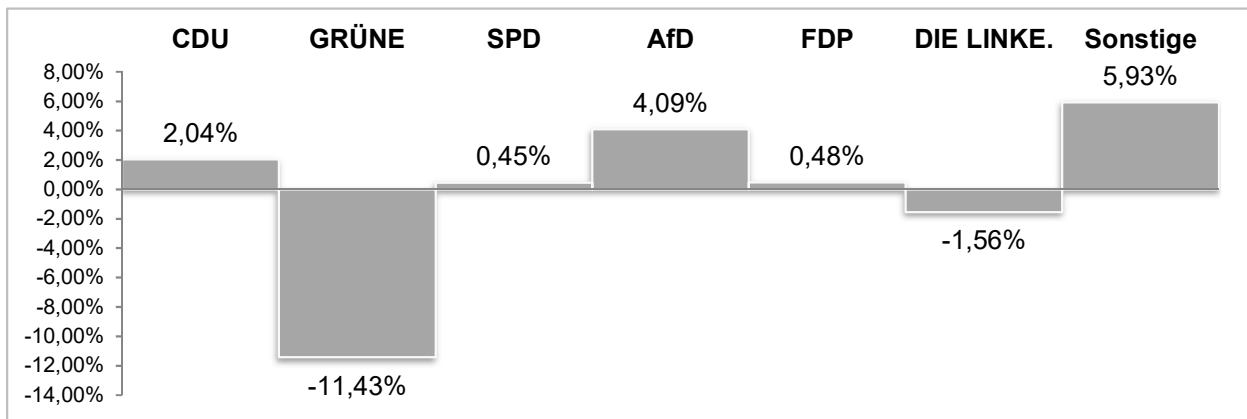
Stadt Melle

Amtliches Endergebnis

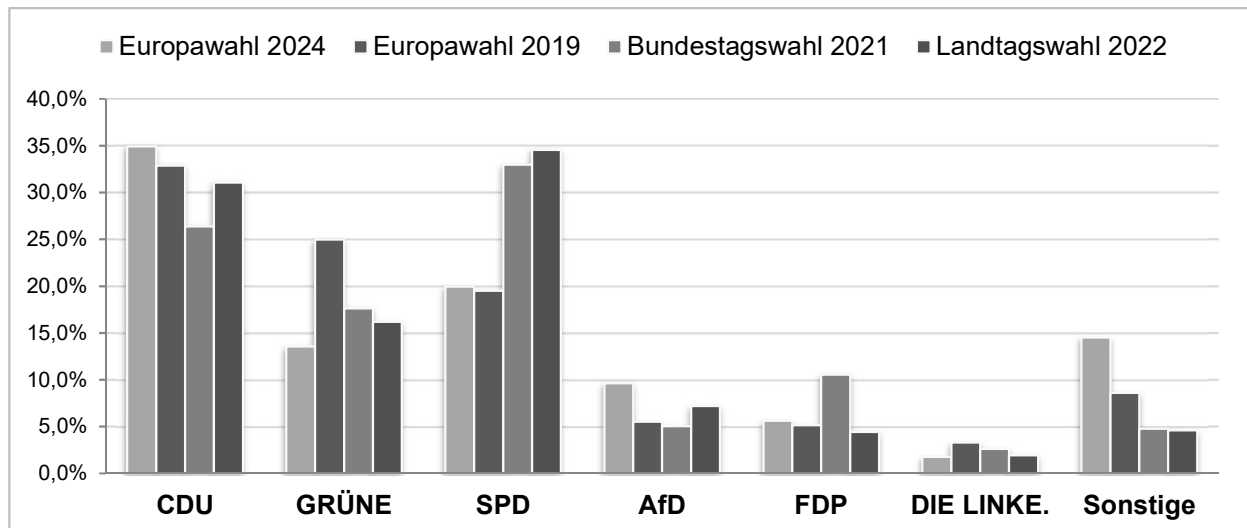
zum Vergleich

Partei	Europawahl 2024		Europawahl 2019		Bundestagswahl 2021		Landtagswahl 2022	
	Stimmen	in Prozent	Stimmen	in Prozent	Zweitstimme	in Prozent	Zweitstimme	in Prozent
CDU	8.570	34,9%	7.733	32,9%	7.372	26,4%	6.795	31,1%
GRÜNE	3.325	13,6%	5.873	25,0%	4.925	17,6%	3.544	16,2%
SPD	4.899	20,0%	4.588	19,5%	9.222	33,0%	7.560	34,6%
AfD	2.359	9,6%	1.299	5,5%	1.415	5,1%	1.578	7,2%
FDP	1.384	5,6%	1.214	5,2%	2.954	10,6%	969	4,4%
DIE LINKE.	431	1,8%	780	3,3%	732	2,6%	420	1,9%
Sonstige	3.566	14,5%	2.022	8,6%	1.338	4,8%	1.003	4,6%
Wahlberechtigte	36.194		35.446		35.595		35.351	
Wähler*innen	24.623	68,0%	23.648	66,7%	28.251	79,4%	22.070	62,4%

Gewinne / Verluste Europawahl 2019 / 2024



Stimmenvergleich



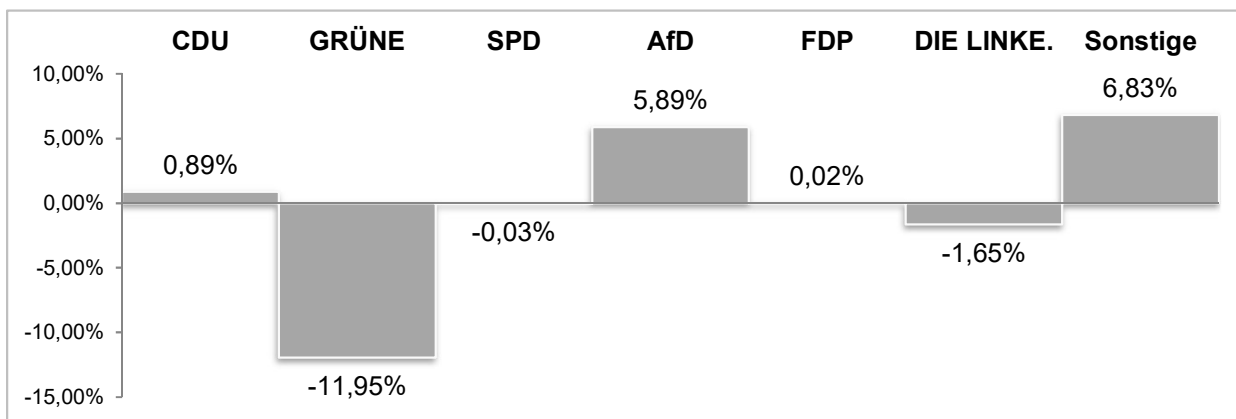
Gemeinde Ostercappeln

Amtliches Endergebnis

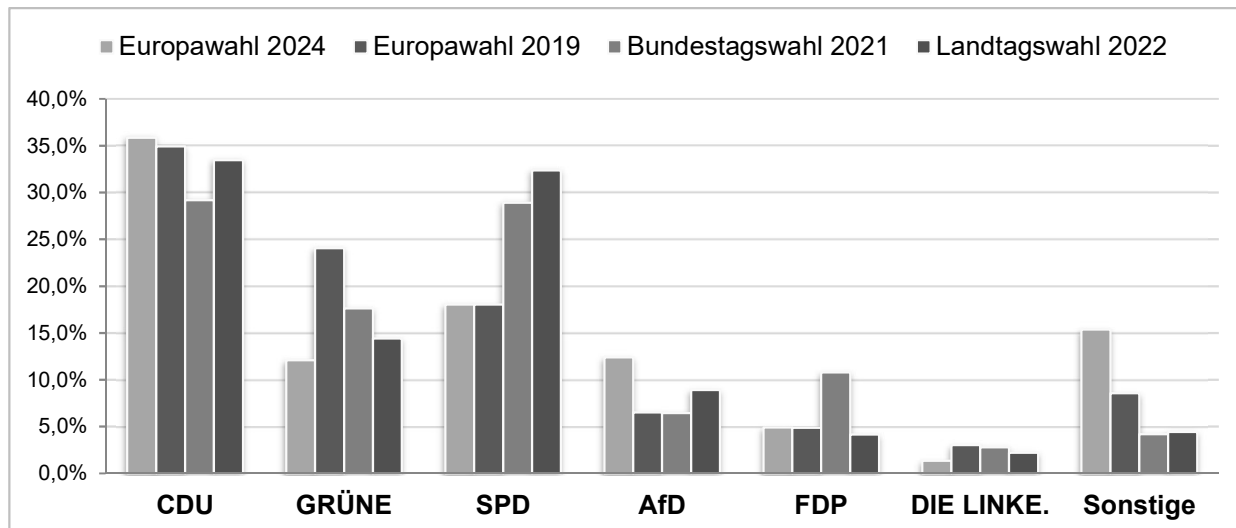
zum Vergleich

Partei	Europawahl 2024		Europawahl 2019		Bundestagswahl 2021		Landtagswahl 2022	
	Stimmen	in Prozent	Stimmen	in Prozent	Zweitstimme	in Prozent	Zweitstimme	in Prozent
CDU	1.787	35,8%	1.622	34,9%	1.667	29,2%	1.528	33,5%
GRÜNE	603	12,1%	1.116	24,0%	1.007	17,6%	659	14,4%
SPD	899	18,0%	838	18,1%	1.652	28,9%	1.479	32,4%
AfD	618	12,4%	302	6,5%	369	6,5%	407	8,9%
FDP	244	4,9%	226	4,9%	617	10,8%	190	4,2%
DIE LINKE.	68	1,4%	140	3,0%	160	2,8%	101	2,2%
Sonstige	767	15,4%	397	8,6%	240	4,2%	203	4,4%
Wahlberechtigte	7.857		7.453		7.539		7.603	
Wähler*innen	5.003	63,7%	4.670	62,7%	5.751	76,3%	4.610	60,6%

Gewinne / Verluste Europawahl 2019 / 2024



Stimmenvergleich



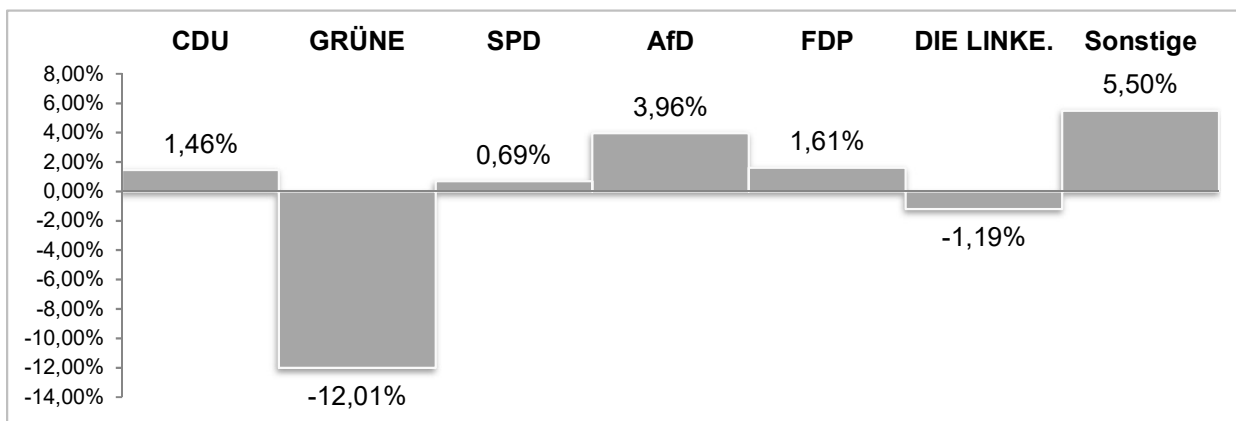
Gemeinde Wallenhorst

Amtliches Endergebnis

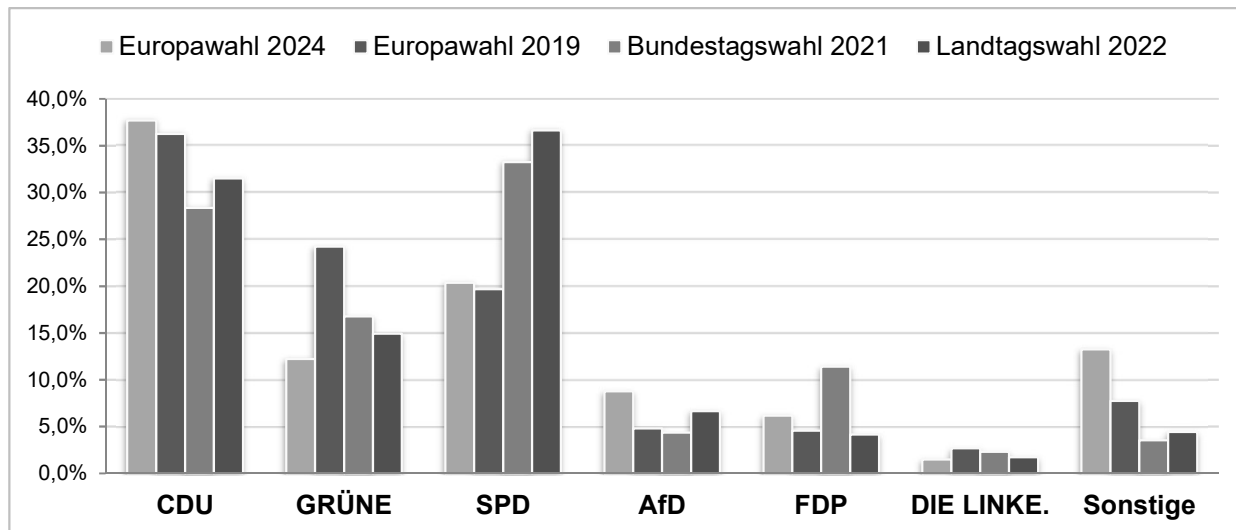
zum Vergleich

Partei	Europawahl 2024		Europawahl 2019		Bundestagswahl 2021		Landtagswahl 2022	
	Stimmen	in Prozent	Stimmen	in Prozent	Zweitstimme	in Prozent	Zweitstimme	in Prozent
CDU	4.986	37,7%	4.464	36,3%	4.183	28,4%	3.826	31,5%
GRÜNE	1.615	12,2%	2.983	24,2%	2.474	16,8%	1.814	14,9%
SPD	2.694	20,4%	2.424	19,7%	4.902	33,2%	4.450	36,6%
AfD	1.159	8,8%	592	4,8%	643	4,4%	806	6,6%
FDP	818	6,2%	564	4,6%	1.680	11,4%	504	4,1%
DIE LINKE.	199	1,5%	332	2,7%	340	2,3%	209	1,7%
Sonstige	1.750	13,2%	953	7,7%	522	3,5%	538	4,4%
Wahlberechtigte	18.679		18.671		18.480		18.338	
Wähler*innen	13.259	71,0%	12.369	66,2%	14.819	80,2%	12.233	66,7%

Gewinne / Verluste Europawahl 2019 / 2024



Stimmenvergleich



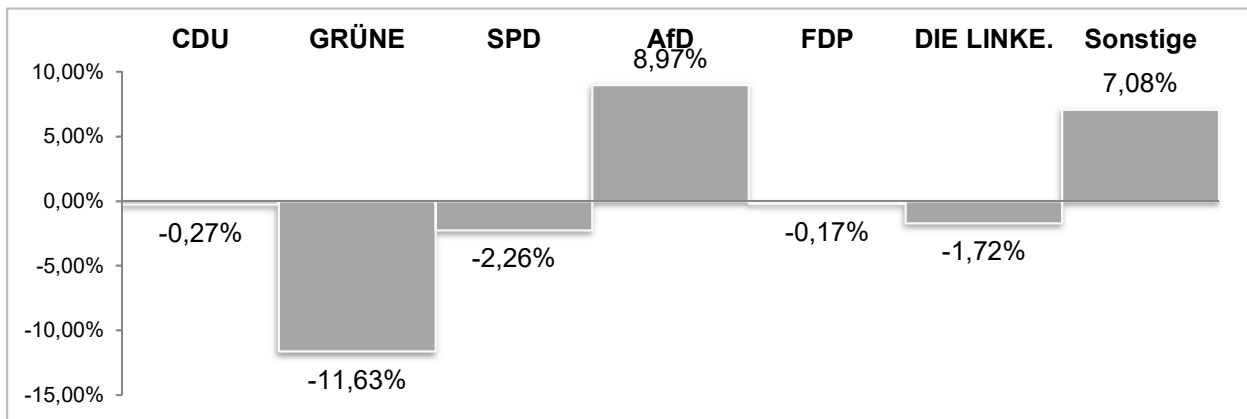
Samtgemeinde Artland

Amtliches Endergebnis

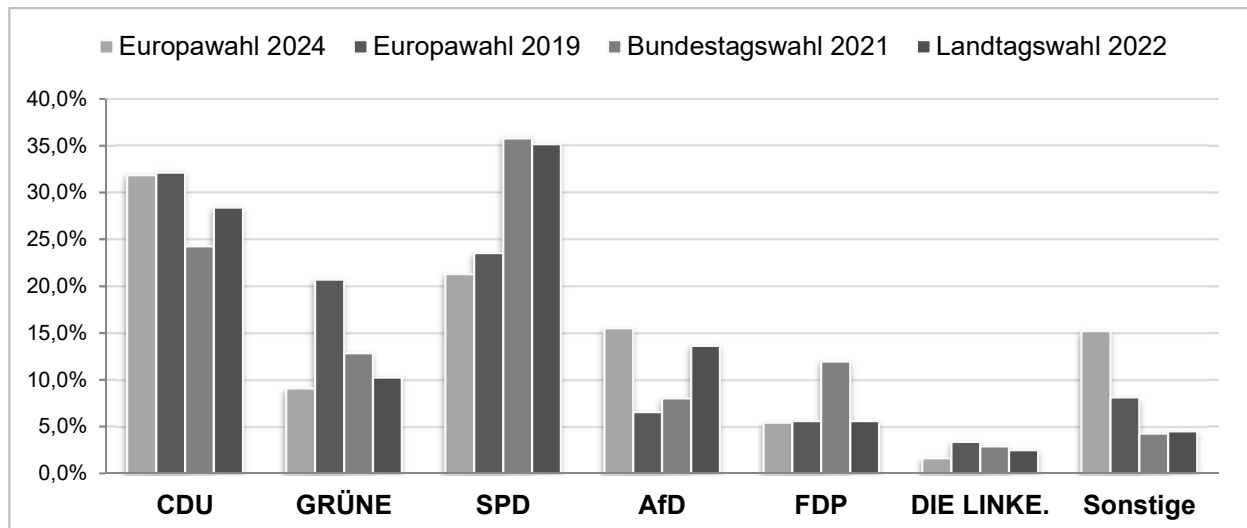
zum Vergleich

Partei	Europawahl 2024		Europawahl 2019		Bundestagswahl 2021		Landtagswahl 2022	
	Stimmen	in Prozent	Stimmen	in Prozent	Zweitstimme	in Prozent	Zweitstimme	in Prozent
CDU	3.093	31,9%	2.804	32,1%	2.653	24,3%	2.550	28,4%
GRÜNE	881	9,1%	1.807	20,7%	1.404	12,8%	918	10,2%
SPD	2.068	21,3%	2.056	23,6%	3.911	35,8%	3.158	35,2%
AfD	1.507	15,5%	572	6,6%	876	8,0%	1.222	13,6%
FDP	527	5,4%	489	5,6%	1.307	12,0%	501	5,6%
DIE LINKE.	159	1,6%	293	3,4%	315	2,9%	223	2,5%
Sonstige	1.476	15,2%	709	8,1%	467	4,3%	405	4,5%
Wahlberechtigte	16.051		15.976		15.750		15.681	
Wähler*innen	9.754	60,8%	8.771	54,9%	11.009	69,9%	9.056	57,8%

Gewinne / Verluste Europawahl 2019 / 2024



Stimmenvergleich



Gemeinde Badbergen

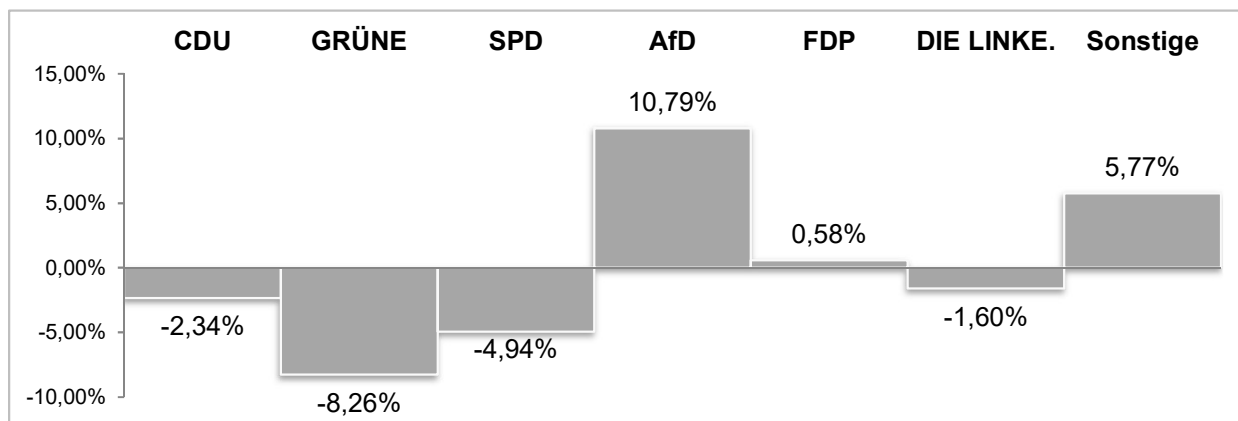
Amtliches Endergebnis

(ohne Briefwahlergebnis)

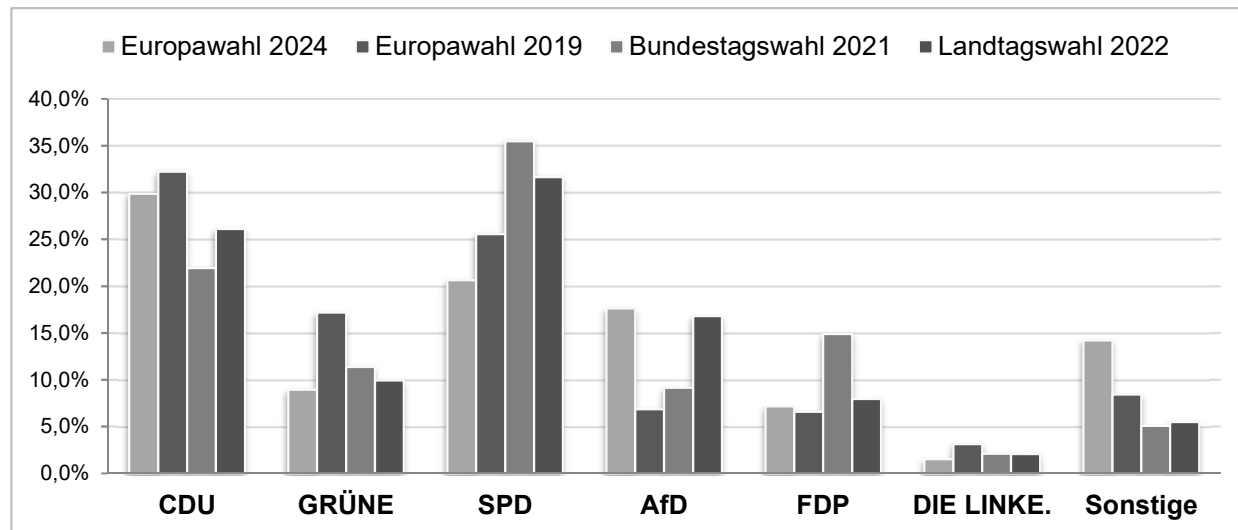
zum Vergleich

Partei	Europawahl 2024		Europawahl 2019		Bundestagswahl 2021		Landtagswahl 2022	
	Stimmen	in Prozent	Stimmen	in Prozent	Zweitstimme	in Prozent	Zweitstimme	in Prozent
CDU	488	29,9%	504	32,2%	376	21,9%	404	26,1%
GRÜNE	146	8,9%	269	17,2%	195	11,4%	154	9,9%
SPD	337	20,6%	400	25,6%	608	35,5%	490	31,7%
AfD	288	17,6%	107	6,8%	157	9,2%	260	16,8%
FDP	117	7,2%	103	6,6%	255	14,9%	123	7,9%
DIE LINKE.	25	1,5%	49	3,1%	36	2,1%	32	2,1%
Sonstige	232	14,2%	132	8,4%	87	5,1%	85	5,5%
Wahlberechtigte	3.284		3.258		3.225		3.240	
Wähler*innen	1.641	50,0%	1.573	48,3%	1.729	53,6%	1.561	48,2%

Gewinne / Verluste Europawahl 2019 / 2024



Stimmenvergleich



Gemeinde Menslage

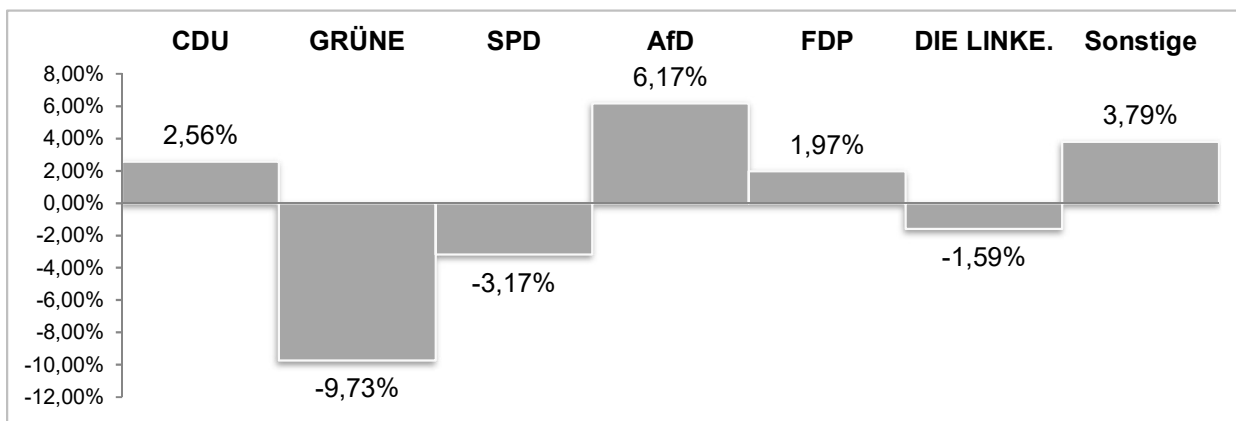
Amtliches Endergebnis

(ohne Briefwahlergebnis)

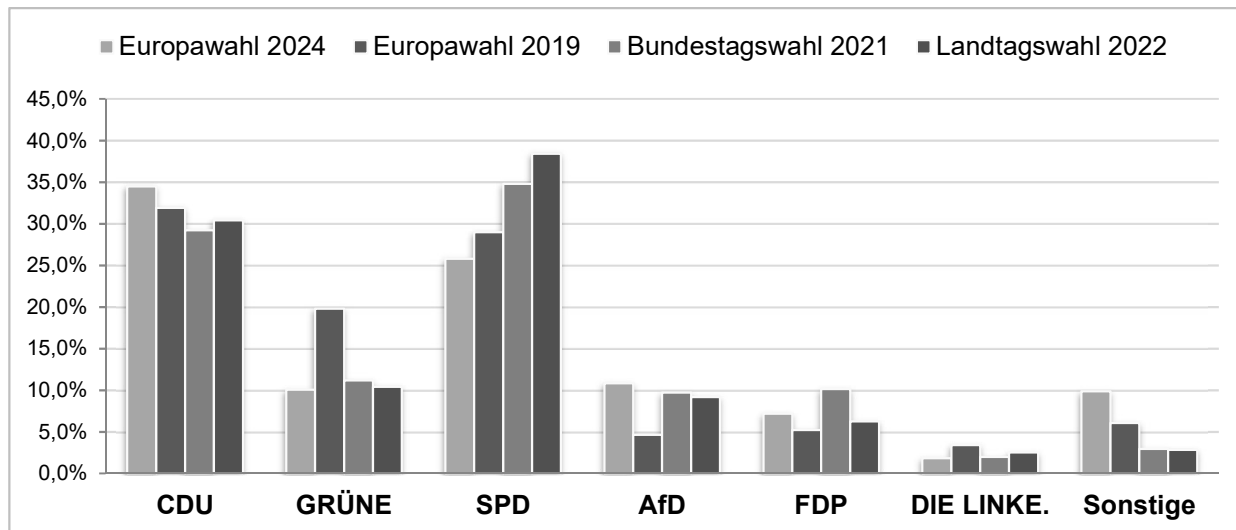
zum Vergleich

Partei	Europawahl 2024		Europawahl 2019		Bundestagswahl 2021		Landtagswahl 2022	
	Stimmen	in Prozent	Stimmen	in Prozent	Zweitstimme	in Prozent	Zweitstimme	in Prozent
CDU	322	34,5%	337	31,9%	499	29,2%	278	30,4%
GRÜNE	94	10,1%	209	19,8%	191	11,2%	95	10,4%
SPD	241	25,8%	306	29,0%	594	34,8%	351	38,4%
AfD	101	10,8%	49	4,6%	166	9,7%	84	9,2%
FDP	67	7,2%	55	5,2%	173	10,1%	57	6,2%
DIE LINKE.	17	1,8%	36	3,4%	34	2,0%	23	2,5%
Sonstige	92	9,9%	64	6,1%	50	2,9%	26	2,8%
Wahlberechtigte	1.867		1.862		1.861		1.821	
Wähler*innen	942	50,5%	1.063	57,1%	1.019	54,8%	920	50,5%

Gewinne / Verluste Europawahl 2019 / 2024



Stimmenvergleich



Gemeinde Nortrup

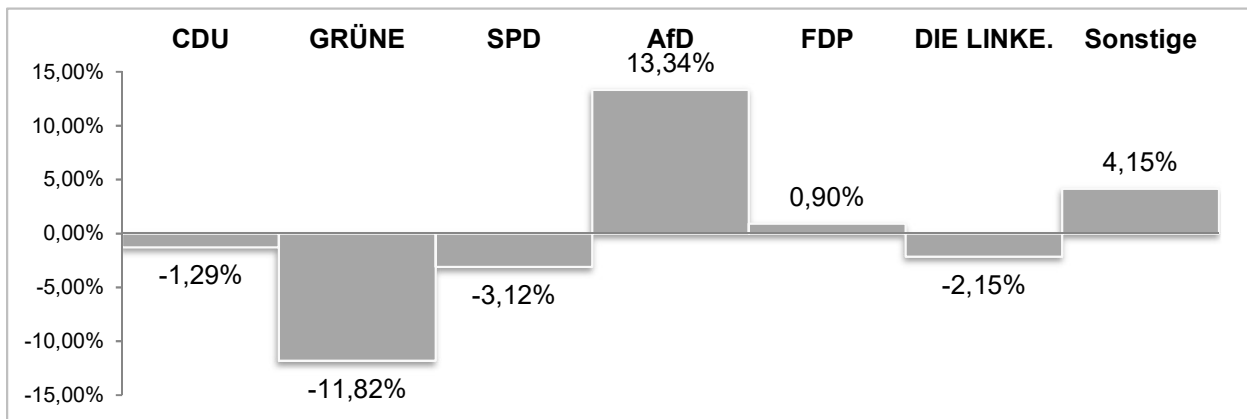
Amtliches Endergebnis

(ohne Briefwahlergebnis)

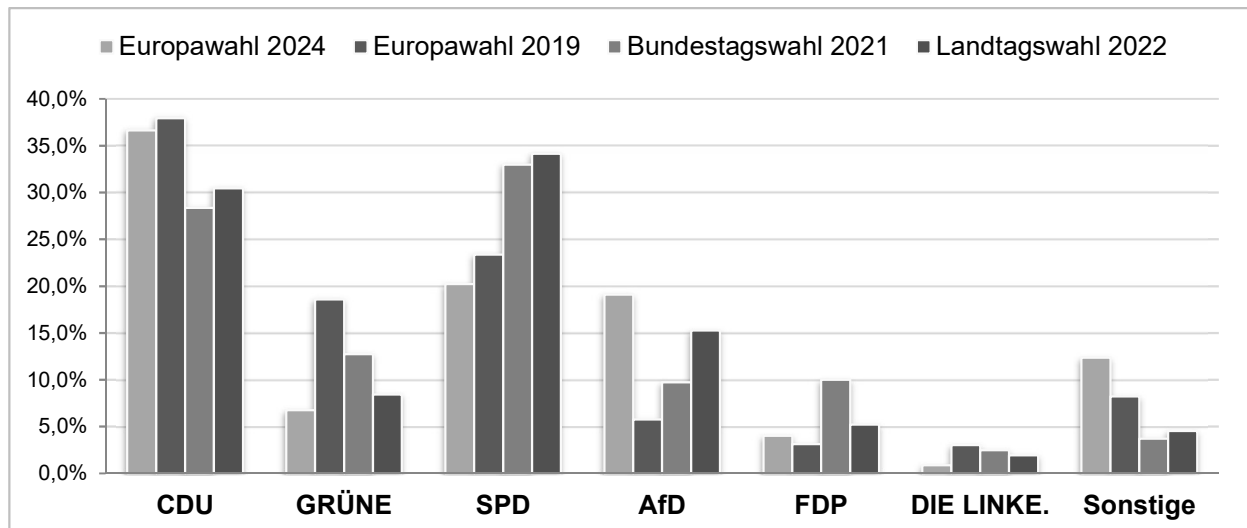
zum Vergleich

Partei	Europawahl 2024		Europawahl 2019		Bundestagswahl 2021		Landtagswahl 2022	
	Stimmen	in Prozent	Stimmen	in Prozent	Zweitstimme	in Prozent	Zweitstimme	in Prozent
CDU	418	36,6%	388	37,9%	321	28,4%	315	30,5%
GRÜNE	77	6,7%	190	18,6%	144	12,7%	87	8,4%
SPD	231	20,2%	239	23,4%	373	33,0%	353	34,1%
AfD	218	19,1%	59	5,8%	110	9,7%	158	15,3%
FDP	46	4,0%	32	3,1%	113	10,0%	54	5,2%
DIE LINKE.	10	0,9%	31	3,0%	28	2,5%	20	1,9%
Sonstige	141	12,4%	84	8,2%	42	3,7%	47	4,5%
Wahlberechtigte	2.307		2.208		2.218		2.226	
Wähler*innen	1.148	49,8%	1.025	46,4%	1.140	51,4%	1.040	46,7%

Gewinne / Verluste Europawahl 2019 / 2024



Stimmenvergleich



Stadt Quakenbrück

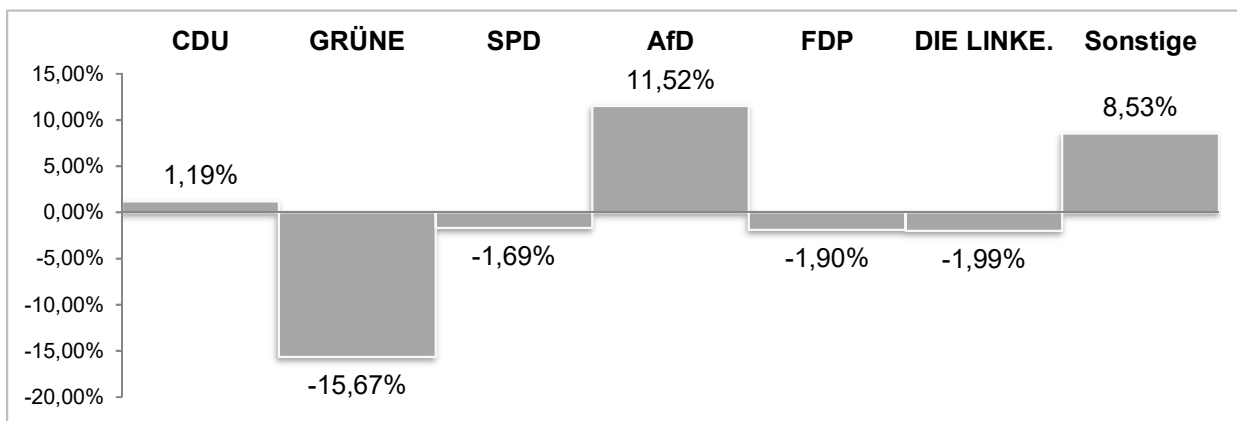
Amtliches Endergebnis

(ohne Briefwahlergebnis)

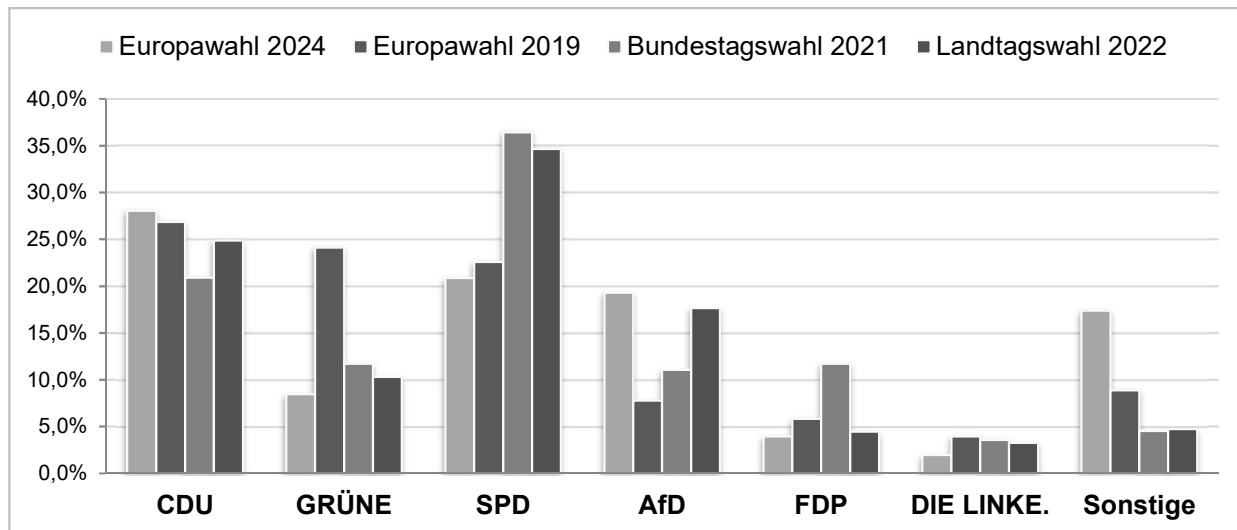
zum Vergleich

Partei	Europawahl 2024		Europawahl 2019		Bundestagswahl 2021		Landtagswahl 2022	
	Stimmen	in Prozent	Stimmen	in Prozent	Zweitstimme	in Prozent	Zweitstimme	in Prozent
CDU	1.034	28,1%	934	26,9%	810	20,9%	839	24,9%
GRÜNE	312	8,5%	839	24,1%	454	11,7%	348	10,3%
SPD	770	20,9%	785	22,6%	1.411	36,5%	1.169	34,7%
AfD	712	19,3%	271	7,8%	428	11,1%	596	17,7%
FDP	145	3,9%	203	5,8%	453	11,7%	150	4,4%
DIE LINKE.	72	2,0%	137	3,9%	139	3,6%	110	3,3%
Sonstige	641	17,4%	308	8,9%	176	4,5%	160	4,7%
Wahlberechtigte	8.593		8.648		8.446		8.394	
Wähler*innen	3.704	43,1%	3.497	40,4%	3.908	46,3%	3.414	40,7%

Gewinne / Verluste Europawahl 2019 / 2024



Stimmenvergleich



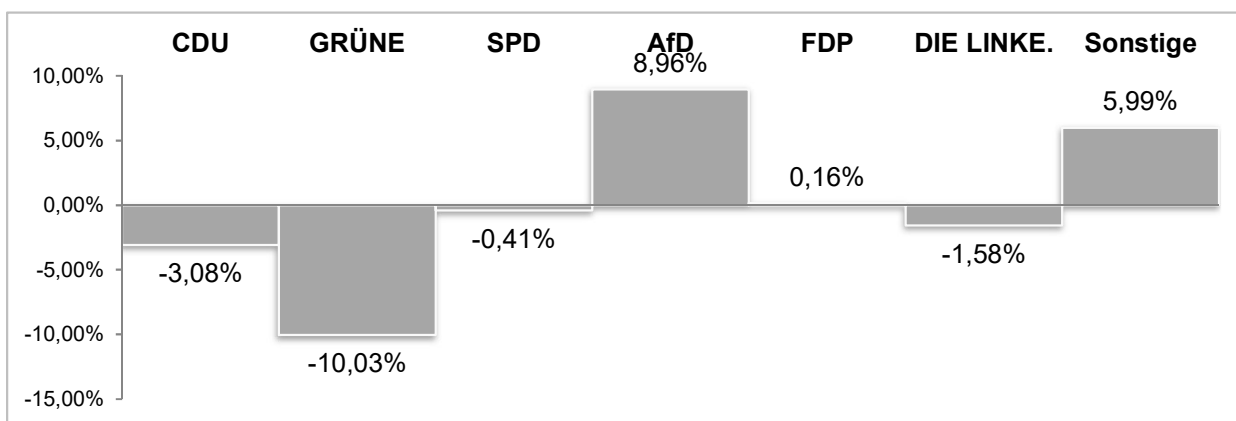
Samtgemeinde Bersenbrück

Amtliches Endergebnis

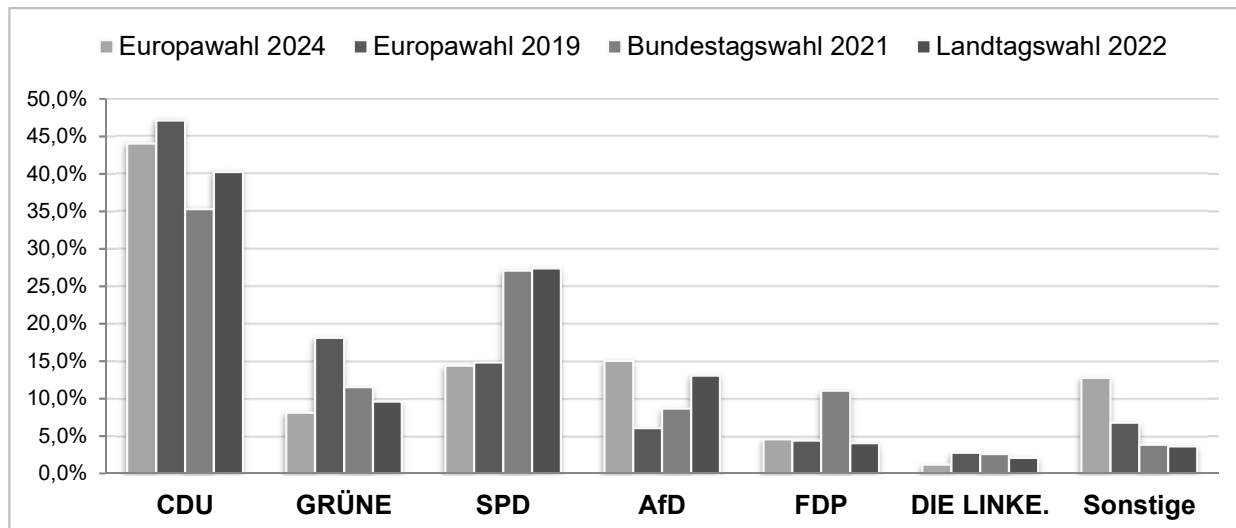
zum Vergleich

Partei	Europawahl 2024		Europawahl 2019		Bundestagswahl 2021		Landtagswahl 2022	
	Stimmen	in Prozent	Stimmen	in Prozent	Zweitstimme	in Prozent	Zweitstimme	in Prozent
CDU	6.238	44,0%	5.837	47,1%	5.608	35,3%	5.257	40,2%
GRÜNE	1.145	8,1%	2.244	18,1%	1.834	11,5%	1.254	9,6%
SPD	2.038	14,4%	1.833	14,8%	4.304	27,1%	3.577	27,4%
AfD	2.126	15,0%	749	6,0%	1.376	8,7%	1.709	13,1%
FDP	644	4,5%	544	4,4%	1.755	11,0%	528	4,0%
DIE LINKE.	168	1,2%	343	2,8%	411	2,6%	269	2,1%
Sonstige	1.805	12,7%	837	6,8%	606	3,8%	473	3,6%
Wahlberechtigte	23.119		21.799		22.266		22.338	
Wähler*innen	14.222	61,5%	12.453	57,1%	16.051	72,1%	13.172	59,0%

Gewinne / Verluste Europawahl 2019 / 2024



Stimmenvergleich



Gemeinde Alfhausen

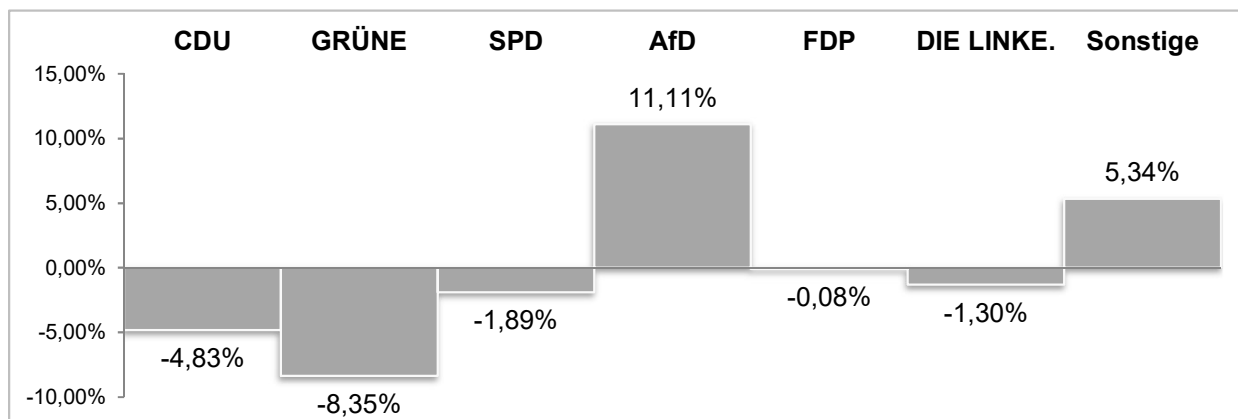
Amtliches Endergebnis

(ohne Briefwahlergebnis)

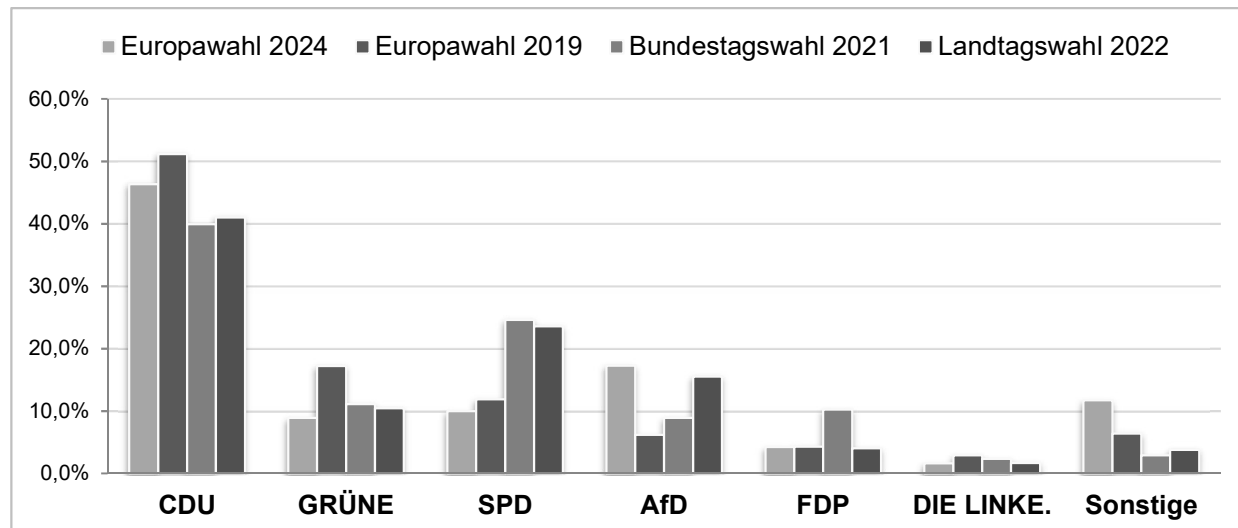
zum Vergleich

Partei	Europawahl 2024		Europawahl 2019		Bundestagswahl 2021		Landtagswahl 2022	
	Stimmen	in Prozent	Stimmen	in Prozent	Zweitstimme	in Prozent	Zweitstimme	in Prozent
CDU	668	46,3%	689	51,2%	854	39,9%	519	41,0%
GRÜNE	128	8,9%	232	17,2%	238	11,1%	132	10,4%
SPD	144	10,0%	160	11,9%	526	24,6%	298	23,6%
AfD	249	17,3%	83	6,2%	190	8,9%	196	15,5%
FDP	61	4,2%	58	4,3%	219	10,2%	51	4,0%
DIE LINKE.	23	1,6%	39	2,9%	50	2,3%	21	1,7%
Sonstige	169	11,7%	86	6,4%	62	2,9%	48	3,8%
Wahlberechtigte	3.077		2.426		2.926		2.940	
Wähler*innen	1.452	47,2%	1.449	59,7%	2.153	73,6%	1.275	43,4%

Gewinne / Verluste Europawahl 2019 / 2024



Stimmenvergleich



Gemeinde Ankum

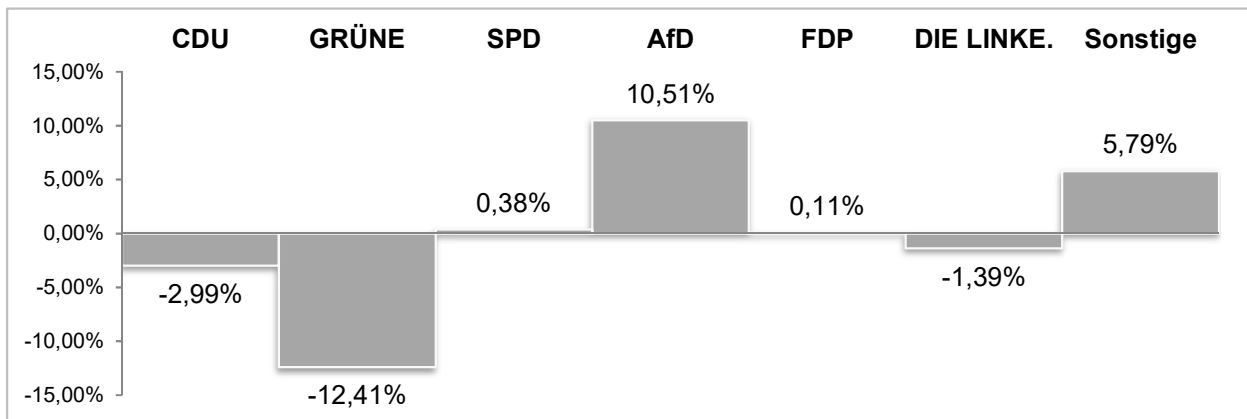
Amtliches Endergebnis

(ohne Briefwahlergebnis)

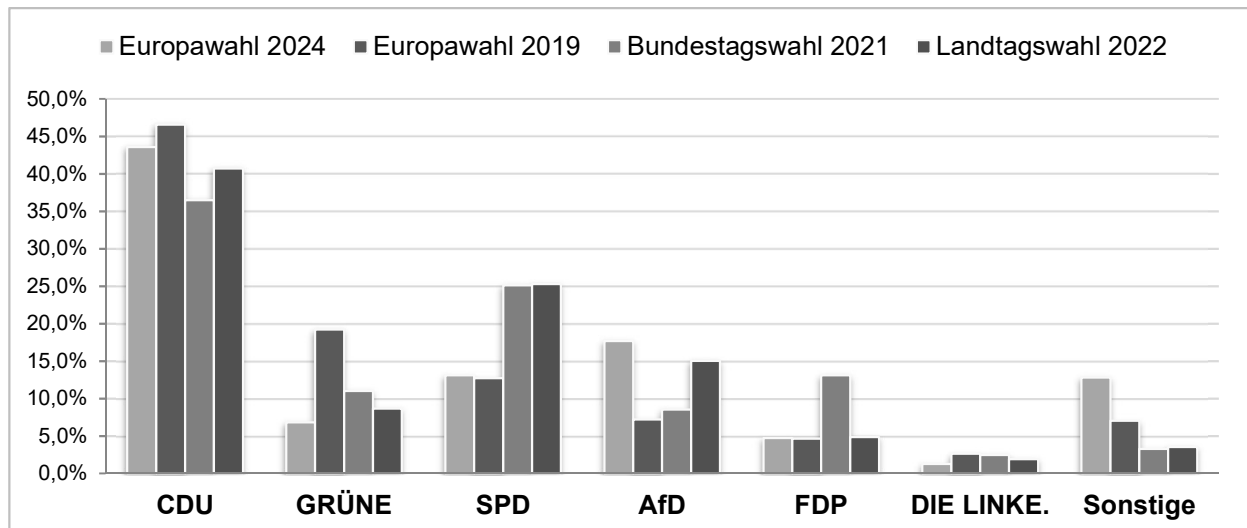
zum Vergleich

Partei	Europawahl 2024		Europawahl 2019		Bundestagswahl 2021		Landtagswahl 2022	
	Stimmen	in Prozent	Stimmen	in Prozent	Zweitstimme	in Prozent	Zweitstimme	in Prozent
CDU	1.187	43,6%	1.167	46,6%	1.452	36,5%	970	40,7%
GRÜNE	186	6,8%	482	19,2%	438	11,0%	206	8,7%
SPD	357	13,1%	319	12,7%	999	25,1%	602	25,3%
AfD	482	17,7%	180	7,2%	340	8,5%	358	15,0%
FDP	129	4,7%	116	4,6%	521	13,1%	116	4,9%
DIE LINKE.	34	1,2%	66	2,6%	98	2,5%	45	1,9%
Sonstige	349	12,8%	176	7,0%	131	3,3%	84	3,5%
Wahlberechtigte	5.983		4.441		5.650		5.677	
Wähler*innen	2.738	45,8%	2.681	60,4%	4.008	70,9%	2.410	42,5%

Gewinne / Verluste Europawahl 2019 / 2024



Stimmenvergleich



Stadt Bersenbrück

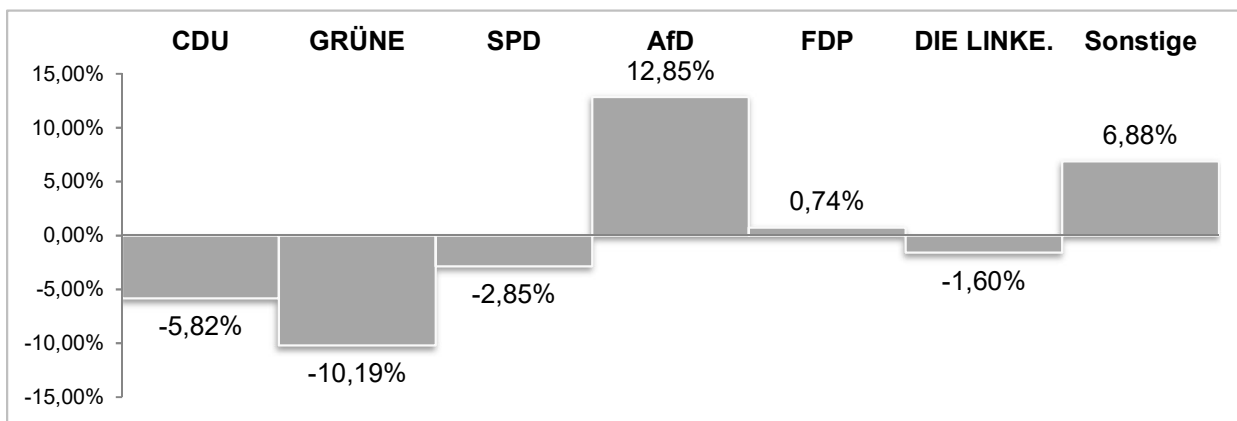
Amtliches Endergebnis

(ohne Briefwahlergebnis)

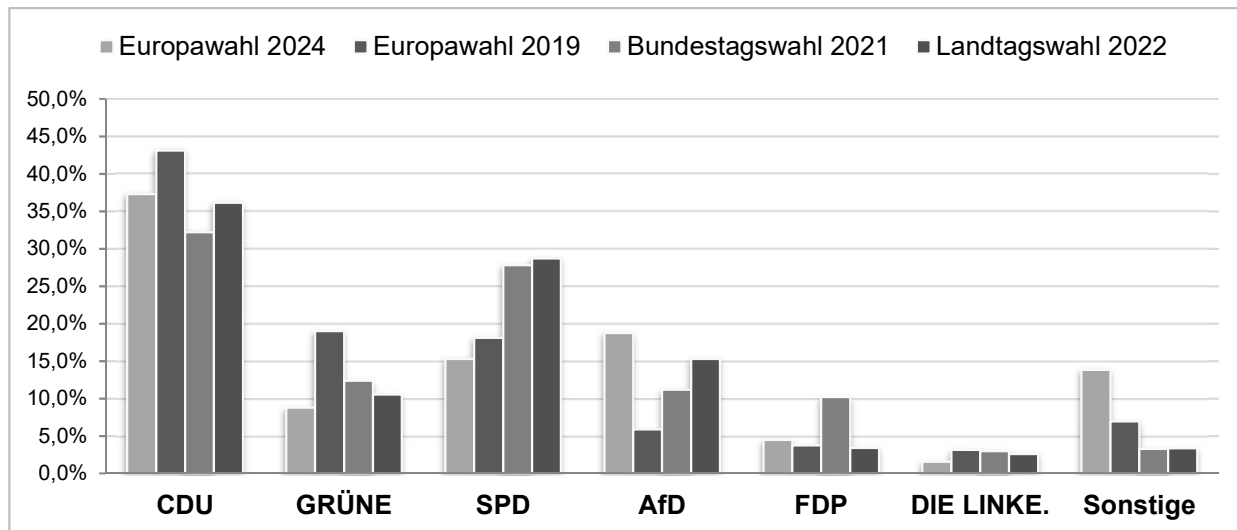
zum Vergleich

Partei	Europawahl 2024		Europawahl 2019		Bundestagswahl 2021		Landtagswahl 2022	
	Stimmen	in Prozent	Stimmen	in Prozent	Zweitstimme	in Prozent	Zweitstimme	in Prozent
CDU	1.102	37,3%	1.133	43,1%	990	32,2%	942	36,2%
GRÜNE	260	8,8%	499	19,0%	380	12,4%	274	10,5%
SPD	451	15,3%	476	18,1%	854	27,8%	748	28,7%
AfD	554	18,8%	155	5,9%	344	11,2%	398	15,3%
FDP	132	4,5%	98	3,7%	313	10,2%	89	3,4%
DIE LINKE.	46	1,6%	83	3,2%	91	3,0%	67	2,6%
Sonstige	409	13,8%	183	7,0%	101	3,3%	87	3,3%
Wahlberechtigte	6.528		6.207		6.406		6.401	
Wähler*innen	2.971	45,5%	3.301	53,2%	3.123	48,8%	2.629	41,1%

Gewinne / Verluste Europawahl 2019 / 2024



Stimmenvergleich



Gemeinde Eggermühlen

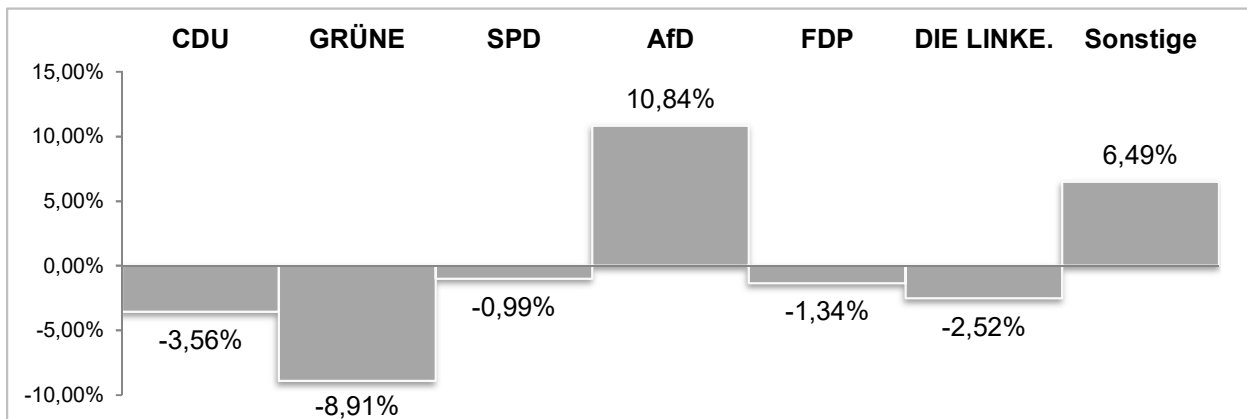
Amtliches Endergebnis

(ohne Briefwahlergebnis)

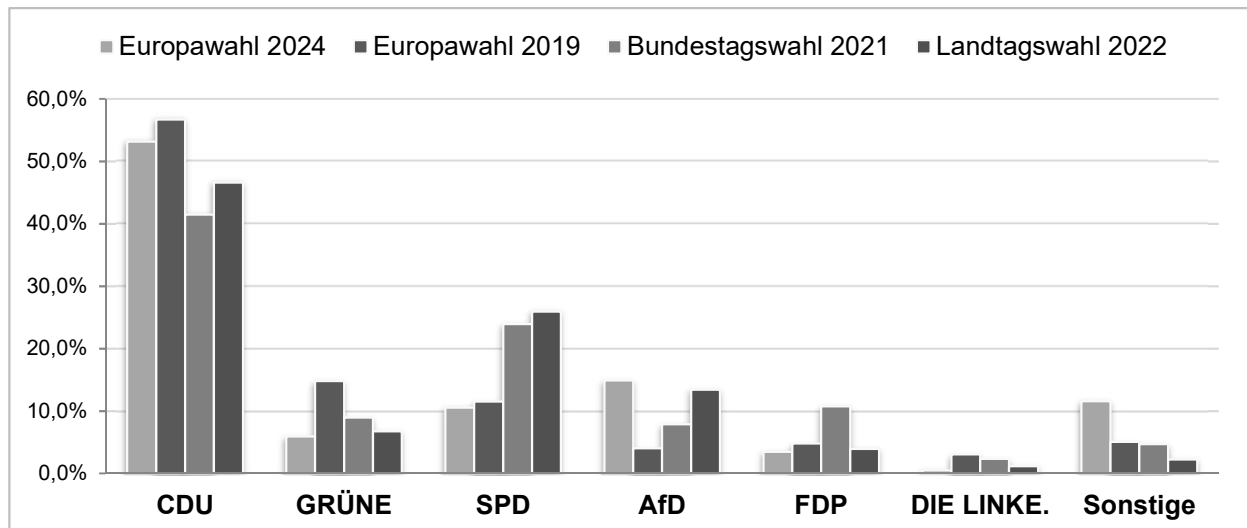
zum Vergleich

Partei	Europawahl 2024		Europawahl 2019		Bundestagswahl 2021		Landtagswahl 2022	
	Stimmen	in Prozent	Stimmen	in Prozent	Zweitstimme	in Prozent	Zweitstimme	in Prozent
CDU	414	53,1%	448	56,7%	444	41,5%	358	46,6%
GRÜNE	46	5,9%	117	14,8%	96	9,0%	52	6,8%
SPD	82	10,5%	91	11,5%	256	23,9%	199	25,9%
AfD	116	14,9%	32	4,1%	84	7,9%	103	13,4%
FDP	27	3,5%	38	4,8%	115	10,7%	30	3,9%
DIE LINKE.	4	0,5%	24	3,0%	25	2,3%	9	1,2%
Sonstige	90	11,6%	40	5,1%	50	4,7%	17	2,2%
Wahlberechtigte	1.409		1.335		1.354		1.349	
Wähler*innen	783	55,6%	887	66,4%	1.082	79,9%	776	57,5%

Gewinne / Verluste Europawahl 2019 / 2024



Stimmenvergleich



Gemeinde Gehrde

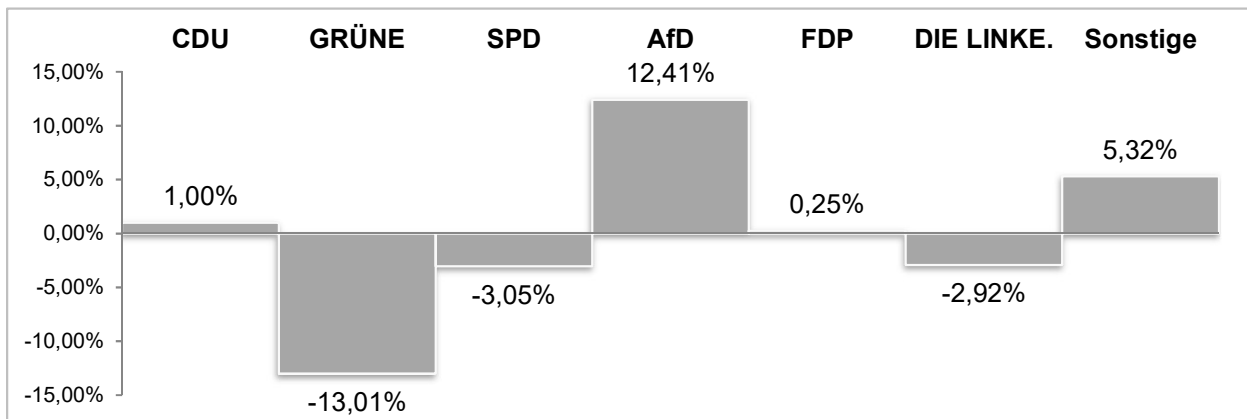
Amtliches Endergebnis

(ohne Briefwahlergebnis)

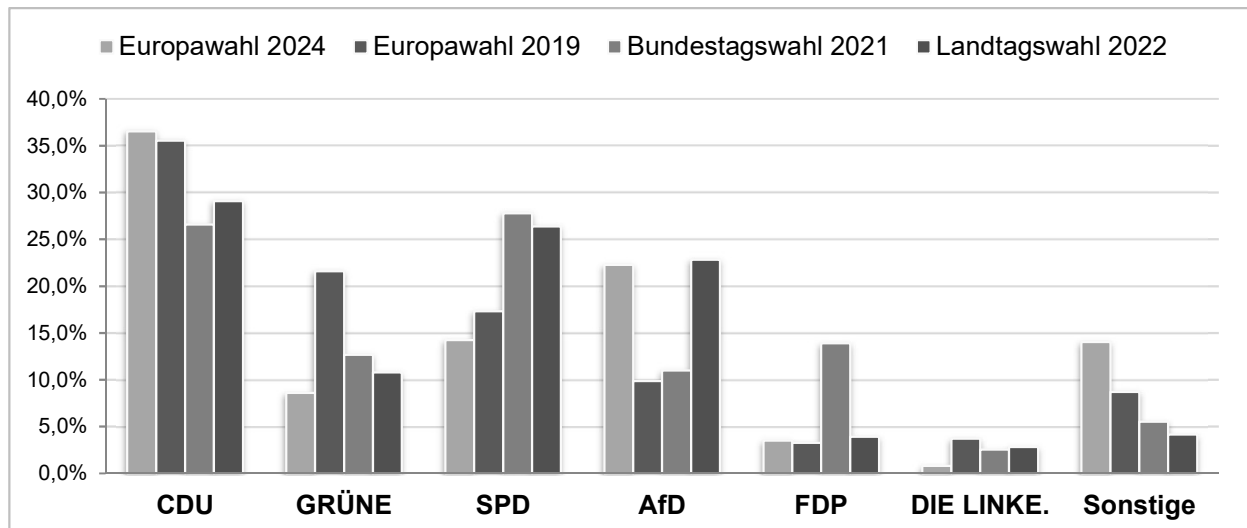
zum Vergleich

Partei	Europawahl 2024		Europawahl 2019		Bundestagswahl 2021		Landtagswahl 2022	
	Stimmen	in Prozent	Stimmen	in Prozent	Zweitstimme	in Prozent	Zweitstimme	in Prozent
CDU	323	36,5%	306	35,5%	346	26,6%	237	29,1%
GRÜNE	76	8,6%	186	21,6%	165	12,7%	88	10,8%
SPD	126	14,3%	149	17,3%	362	27,8%	215	26,4%
AfD	197	22,3%	85	9,9%	143	11,0%	186	22,8%
FDP	31	3,5%	28	3,3%	181	13,9%	32	3,9%
DIE LINKE.	7	0,8%	32	3,7%	33	2,5%	23	2,8%
Sonstige	124	14,0%	75	8,7%	72	5,5%	34	4,2%
Wahlberechtigte	1.911		1.834		1.850		1.860	
Wähler*innen	890	46,6%	979	53,4%	1.307	70,6%	818	44,0%

Gewinne / Verluste Europawahl 2019 / 2024



Stimmenvergleich



Gemeinde Kettenkamp

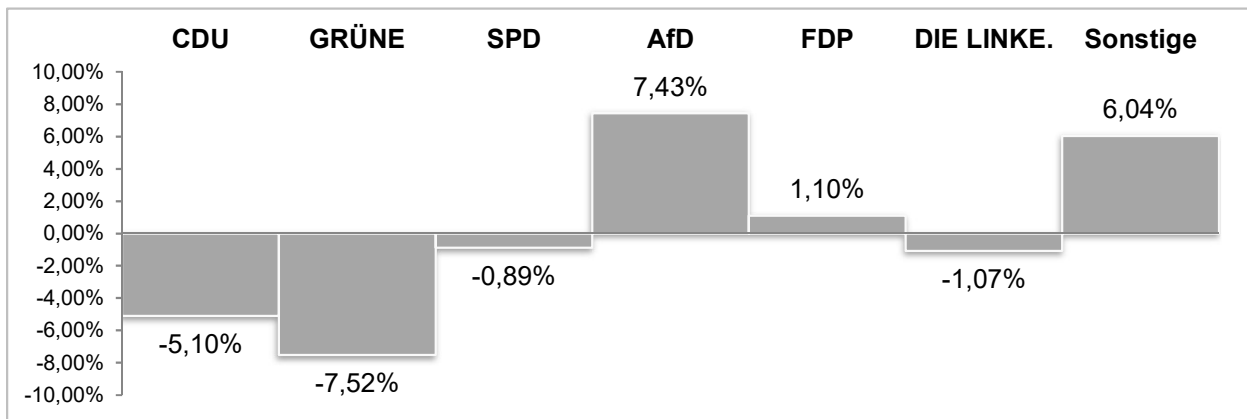
Amtliches Endergebnis

(ohne Briefwahlergebnis)

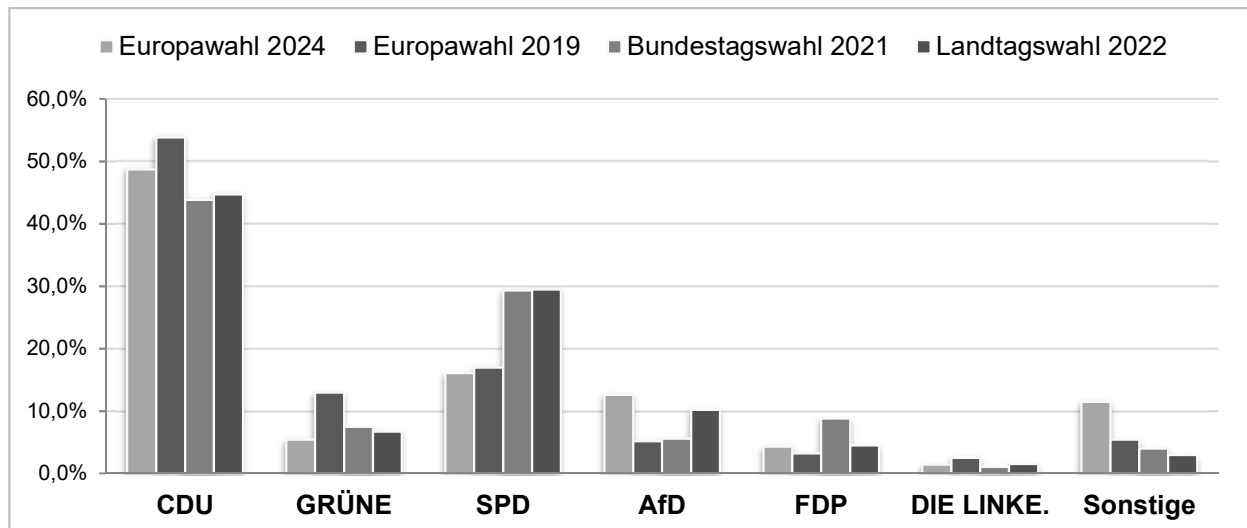
zum Vergleich

Partei	Europawahl 2024		Europawahl 2019		Bundestagswahl 2021		Landtagswahl 2022	
	Stimmen	in Prozent	Stimmen	in Prozent	Zweitstimme	in Prozent	Zweitstimme	in Prozent
CDU	306	48,7%	387	53,8%	464	43,9%	320	44,7%
GRÜNE	34	5,4%	93	12,9%	79	7,5%	48	6,7%
SPD	101	16,1%	122	17,0%	310	29,3%	211	29,5%
AfD	79	12,6%	37	5,1%	59	5,6%	73	10,2%
FDP	27	4,3%	23	3,2%	93	8,8%	32	4,5%
DIE LINKE.	9	1,4%	18	2,5%	11	1,0%	11	1,5%
Sonstige	72	11,5%	39	5,4%	42	4,0%	21	2,9%
Wahlberechtigte	1.358		1.313		1.353		1.342	
Wähler*innen	628	46,2%	839	63,9%	1.072	79,2%	721	53,7%

Gewinne / Verluste Europawahl 2019 / 2024



Stimmenvergleich



Gemeinde Rieste

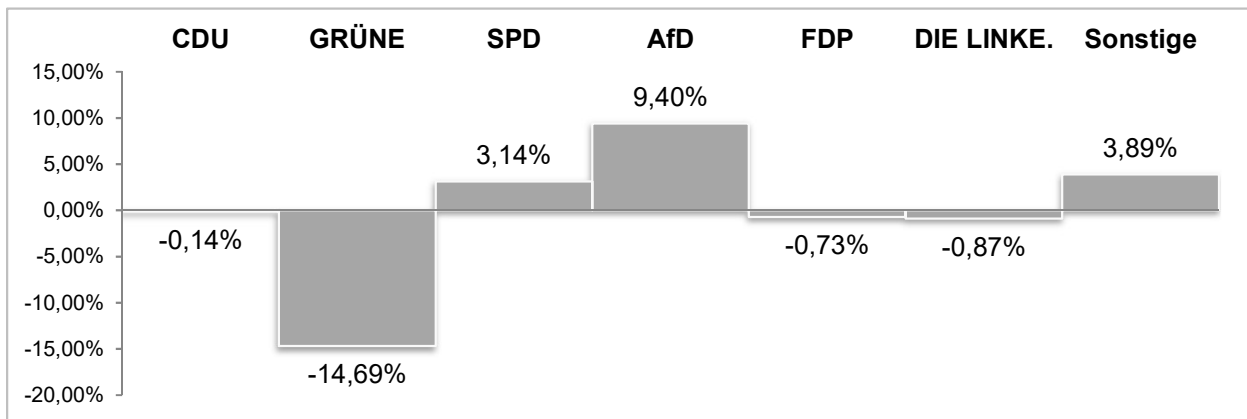
Amtliches Endergebnis

(ohne Briefwahlergebnis)

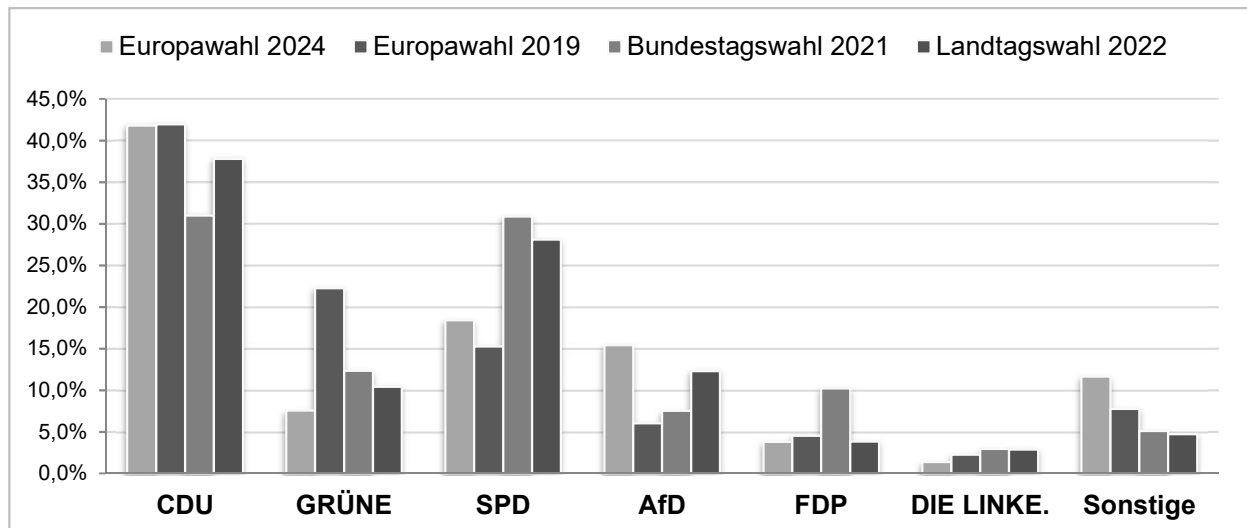
zum Vergleich

Partei	Europawahl 2024		Europawahl 2019		Bundestagswahl 2021		Landtagswahl 2022	
	Stimmen	in Prozent	Stimmen	in Prozent	Zweitstimme	in Prozent	Zweitstimme	in Prozent
CDU	575	41,8%	558	42,0%	631	31,0%	504	37,8%
GRÜNE	104	7,6%	296	22,3%	251	12,3%	139	10,4%
SPD	253	18,4%	203	15,3%	628	30,9%	375	28,1%
AfD	212	15,4%	80	6,0%	153	7,5%	164	12,3%
FDP	52	3,8%	60	4,5%	208	10,2%	51	3,8%
DIE LINKE.	19	1,4%	30	2,3%	60	2,9%	38	2,8%
Sonstige	160	11,6%	103	7,7%	104	5,1%	63	4,7%
Wahlberechtigte	2.853		2.681		2.727		2.769	
Wähler*innen	1.376	48,2%	1.578	58,9%	2.059	75,5%	1.339	48,4%

Gewinne / Verluste Europawahl 2019 / 2024



Stimmenvergleich



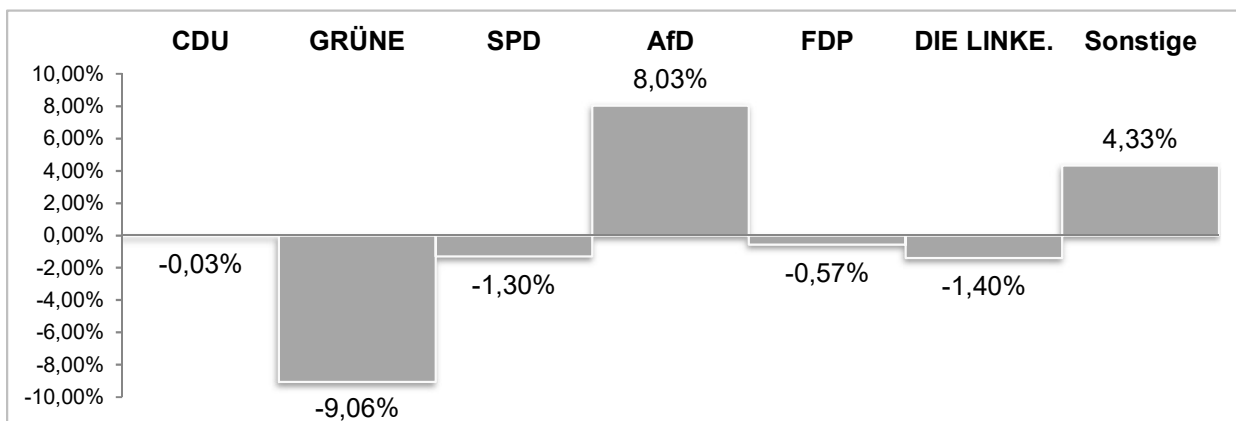
Samtgemeinde Fürstenau

Amtliches Endergebnis

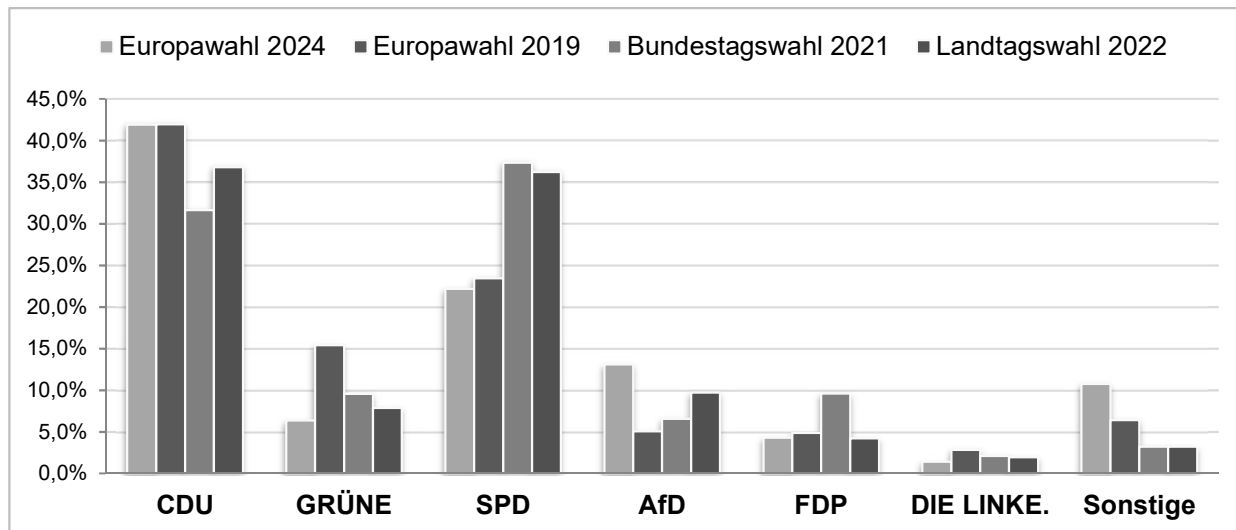
zum Vergleich

Partei	Europawahl 2024		Europawahl 2019		Bundestagswahl 2021		Landtagswahl 2022	
	Stimmen	in Prozent	Stimmen	in Prozent	Zweitstimme	in Prozent	Zweitstimme	in Prozent
CDU	3.318	41,9%	2.993	42,0%	2.800	31,6%	2.700	36,8%
GRÜNE	503	6,4%	1.100	15,4%	847	9,6%	578	7,9%
SPD	1.754	22,2%	1.674	23,5%	3.305	37,3%	2.658	36,2%
AfD	1.036	13,1%	361	5,1%	582	6,6%	713	9,7%
FDP	340	4,3%	347	4,9%	848	9,6%	310	4,2%
DIE LINKE.	112	1,4%	201	2,8%	184	2,1%	143	1,9%
Sonstige	850	10,7%	457	6,4%	284	3,2%	237	3,2%
Wahlberechtigte	12.652		12.204		12.234		12.297	
Wähler*innen	7.935	62,7%	7.164	58,7%	8.949	73,1%	7.391	60,1%

Gewinne / Verluste Europawahl 2019 / 2024



Stimmenvergleich



Gemeinde Berge

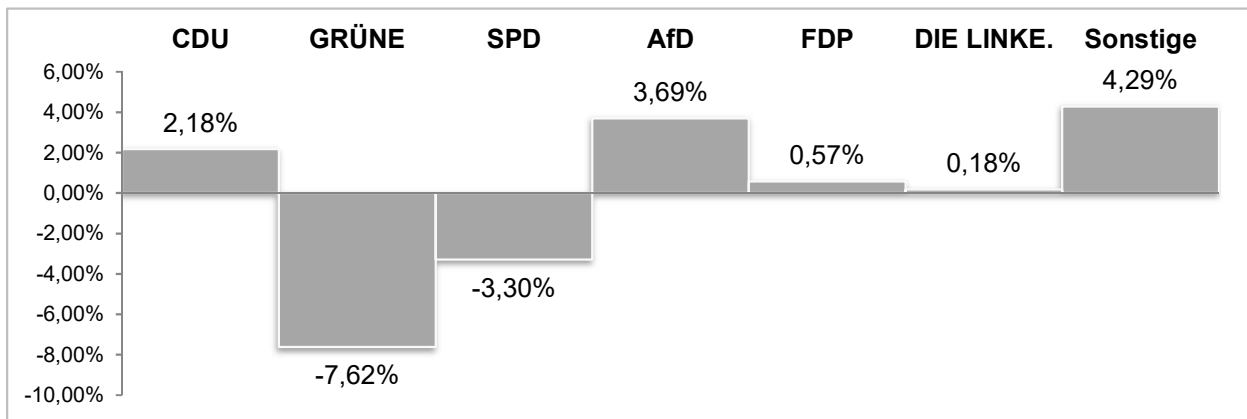
Amtliches Endergebnis

(ohne Briefwahlergebnis)

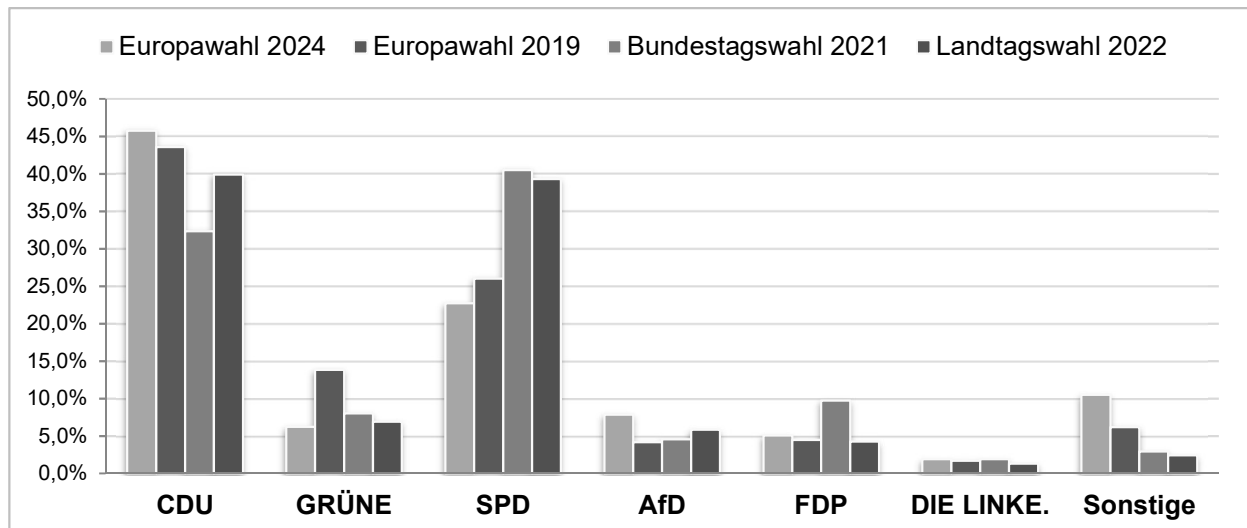
zum Vergleich

Partei	Europawahl 2024		Europawahl 2019		Bundestagswahl 2021		Landtagswahl 2022	
	Stimmen	in Prozent	Stimmen	in Prozent	Zweitstimme	in Prozent	Zweitstimme	in Prozent
CDU	751	45,8%	690	43,6%	561	32,3%	607	39,9%
GRÜNE	102	6,2%	219	13,8%	139	8,0%	105	6,9%
SPD	373	22,7%	412	26,0%	703	40,5%	598	39,3%
AfD	129	7,9%	66	4,2%	79	4,6%	89	5,9%
FDP	83	5,1%	71	4,5%	169	9,7%	65	4,3%
DIE LINKE.	31	1,9%	27	1,7%	33	1,9%	20	1,3%
Sonstige	172	10,5%	98	6,2%	51	2,9%	37	2,4%
Wahlberechtigte	2.976		2.826		2.867		2.896	
Wähler*innen	1.645	55,3%	1.585	56,1%	1.750	61,0%	1.522	52,6%

Gewinne / Verluste Europawahl 2019 / 2024



Stimmenvergleich



Gemeinde Bippen

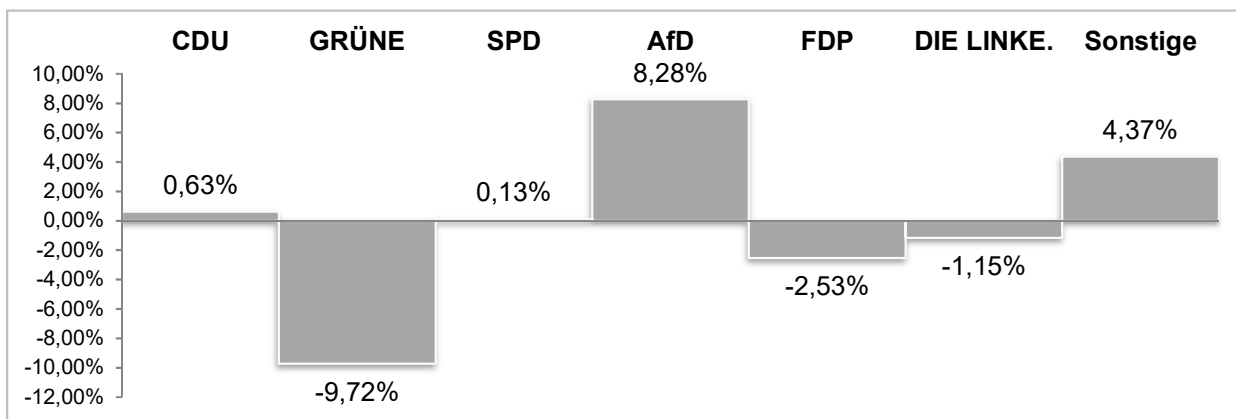
Amtliches Endergebnis

(ohne Briefwahlergebnis)

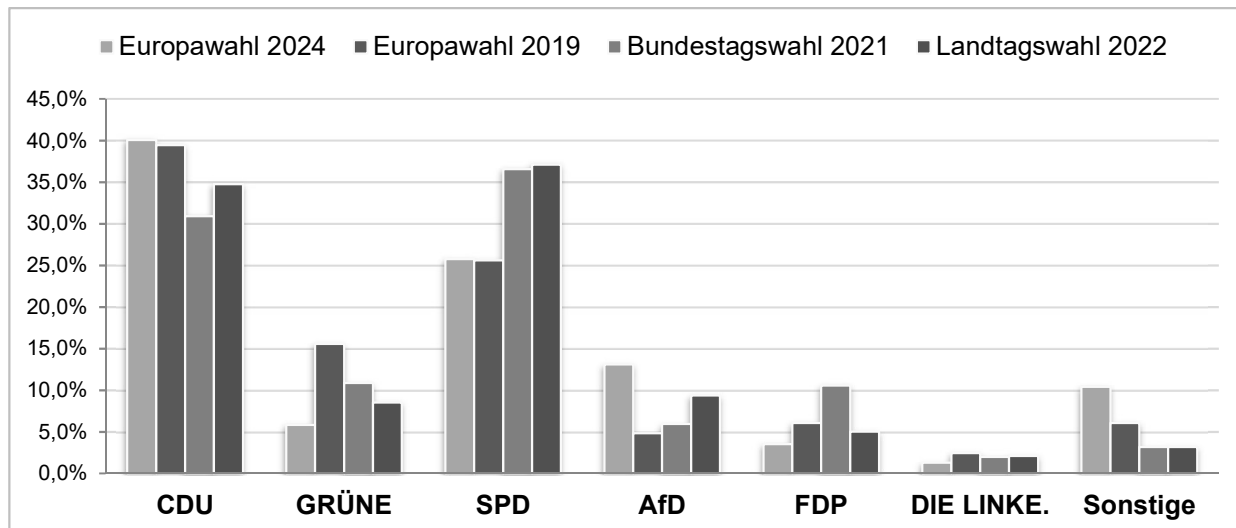
zum Vergleich

Partei	Europawahl 2024		Europawahl 2019		Bundestagswahl 2021		Landtagswahl 2022	
	Stimmen	in Prozent	Stimmen	in Prozent	Zweitstimme	in Prozent	Zweitstimme	in Prozent
CDU	523	40,1%	482	39,4%	421	30,9%	416	34,8%
GRÜNE	76	5,8%	190	15,5%	148	10,9%	102	8,5%
SPD	336	25,7%	313	25,6%	498	36,6%	444	37,1%
AfD	171	13,1%	59	4,8%	81	5,9%	112	9,4%
FDP	46	3,5%	74	6,1%	144	10,6%	60	5,0%
DIE LINKE.	17	1,3%	30	2,5%	27	2,0%	25	2,1%
Sonstige	136	10,4%	74	6,1%	43	3,2%	38	3,2%
Wahlberechtigte	2.393		2.235		2.237		2.267	
Wähler*innen	1.312	54,8%	1.226	54,9%	1.386	62,0%	1.212	53,5%

Gewinne / Verluste Europawahl 2019 / 2024



Stimmenvergleich



Stadt Fürstenau

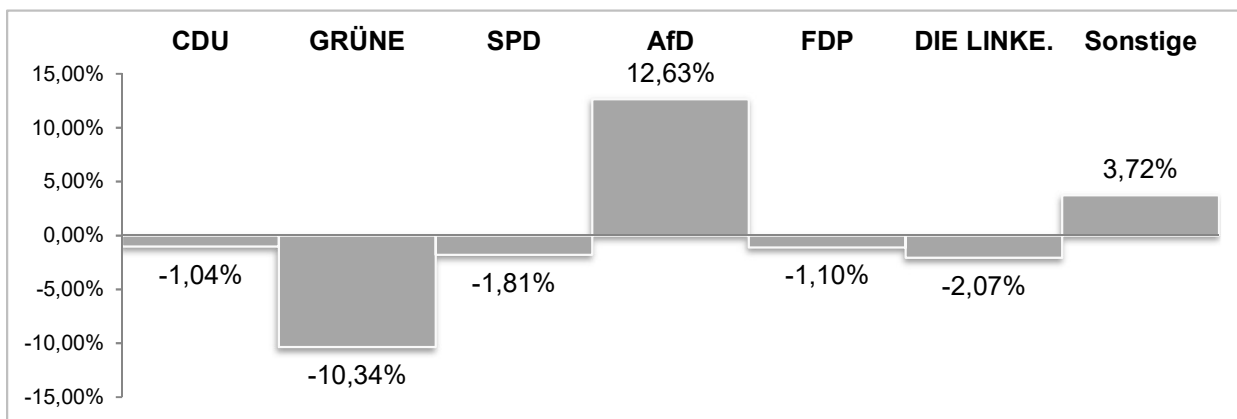
Amtliches Endergebnis

(ohne Briefwahlergebnis)

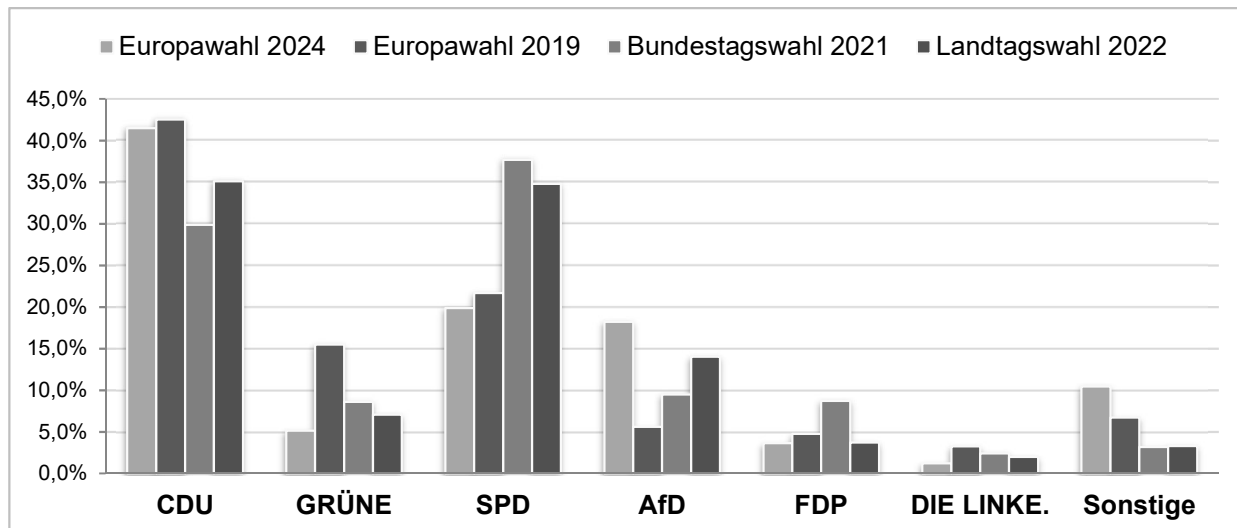
zum Vergleich

Partei	Europawahl 2024		Europawahl 2019		Bundestagswahl 2021		Landtagswahl 2022	
	Stimmen	in Prozent	Stimmen	in Prozent	Zweitstimme	in Prozent	Zweitstimme	in Prozent
CDU	1.419	41,5%	1.653	42,5%	1.040	29,9%	1.092	35,1%
GRÜNE	176	5,1%	602	15,5%	300	8,6%	220	7,1%
SPD	679	19,9%	842	21,7%	1.313	37,7%	1.082	34,8%
AfD	623	18,2%	217	5,6%	331	9,5%	436	14,0%
FDP	125	3,7%	185	4,8%	304	8,7%	115	3,7%
DIE LINKE.	41	1,2%	127	3,3%	84	2,4%	62	2,0%
Sonstige	357	10,4%	261	6,7%	111	3,2%	102	3,3%
Wahlberechtigte	7.283		7.143		7.130		7.134	
Wähler*innen	3.428	47,1%	3.910	54,7%	3.530	49,5%	3.139	44,0%

Gewinne / Verluste Europawahl 2019 / 2024



Stimmenvergleich



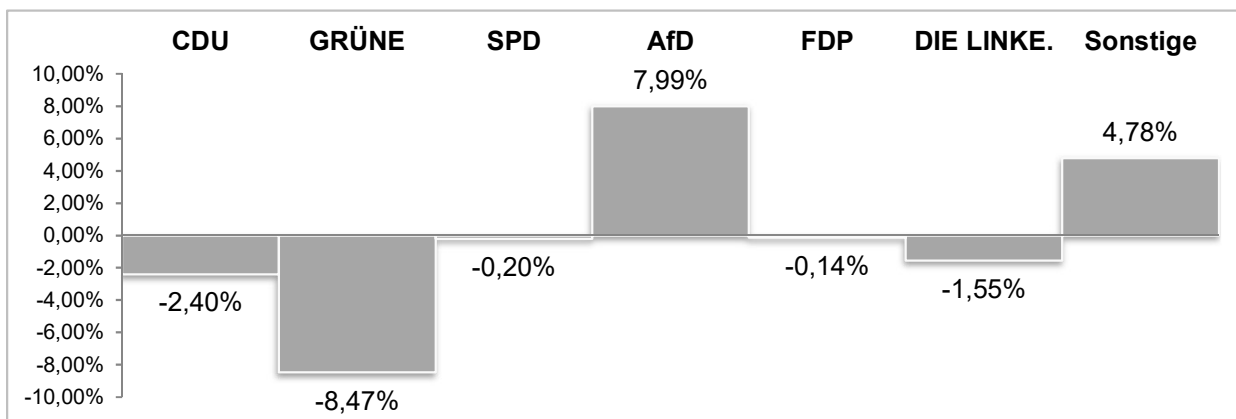
Samtgemeinde Neuenkirchen

Amtliches Endergebnis

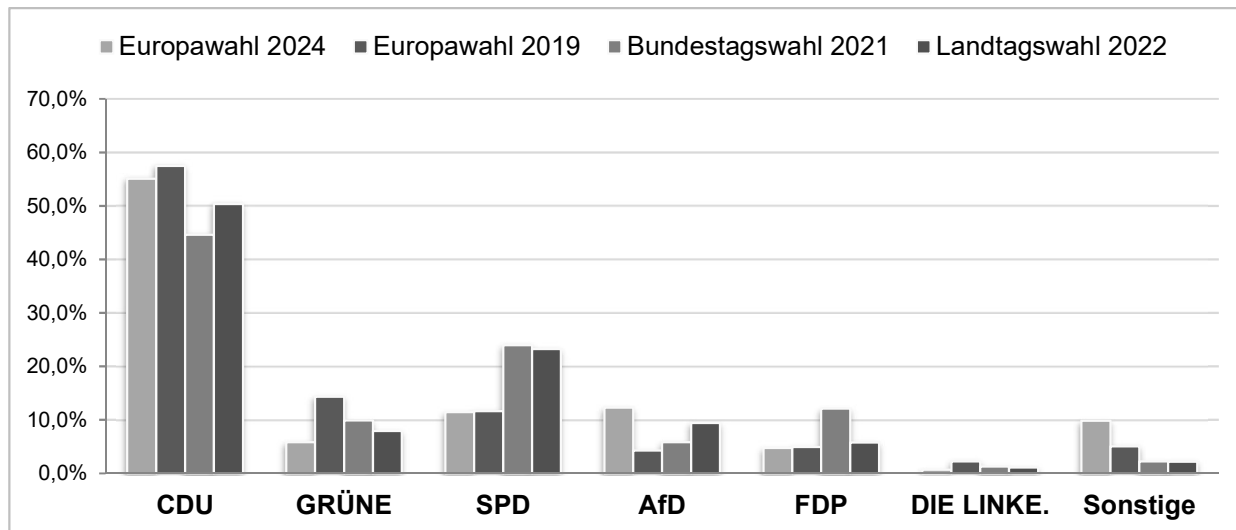
zum Vergleich

Partei	Europawahl 2024		Europawahl 2019		Bundestagswahl 2021		Landtagswahl 2022	
	Stimmen	in Prozent	Stimmen	in Prozent	Zweitstimme	in Prozent	Zweitstimme	in Prozent
CDU	3.027	55,1%	2.744	57,5%	2.690	44,6%	2.511	50,4%
GRÜNE	322	5,9%	684	14,3%	599	9,9%	397	8,0%
SPD	630	11,5%	557	11,7%	1.444	23,9%	1.159	23,2%
AfD	675	12,3%	205	4,3%	353	5,9%	470	9,4%
FDP	263	4,8%	235	4,9%	731	12,1%	287	5,8%
DIE LINKE.	38	0,7%	107	2,2%	77	1,3%	55	1,1%
Sonstige	540	9,8%	241	5,0%	137	2,3%	108	2,2%
Wahlberechtigte	8.053		7.747		7.832		7.881	
Wähler*innen	5.518	68,5%	4.798	61,9%	6.090	77,8%	5.028	63,8%

Gewinne / Verluste Europawahl 2019 / 2024



Stimmenvergleich



Gemeinde Merzen

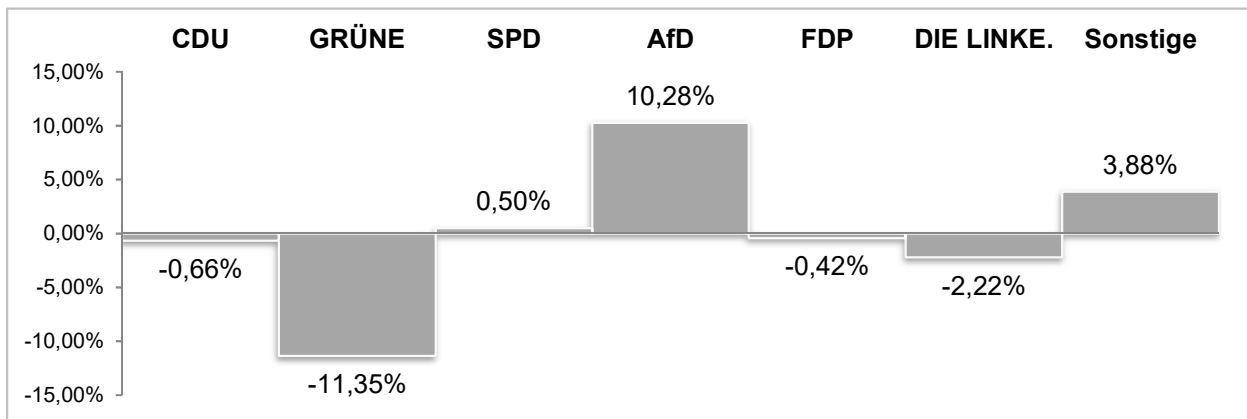
Amtliches Endergebnis

(ohne Briefwahlergebnis)

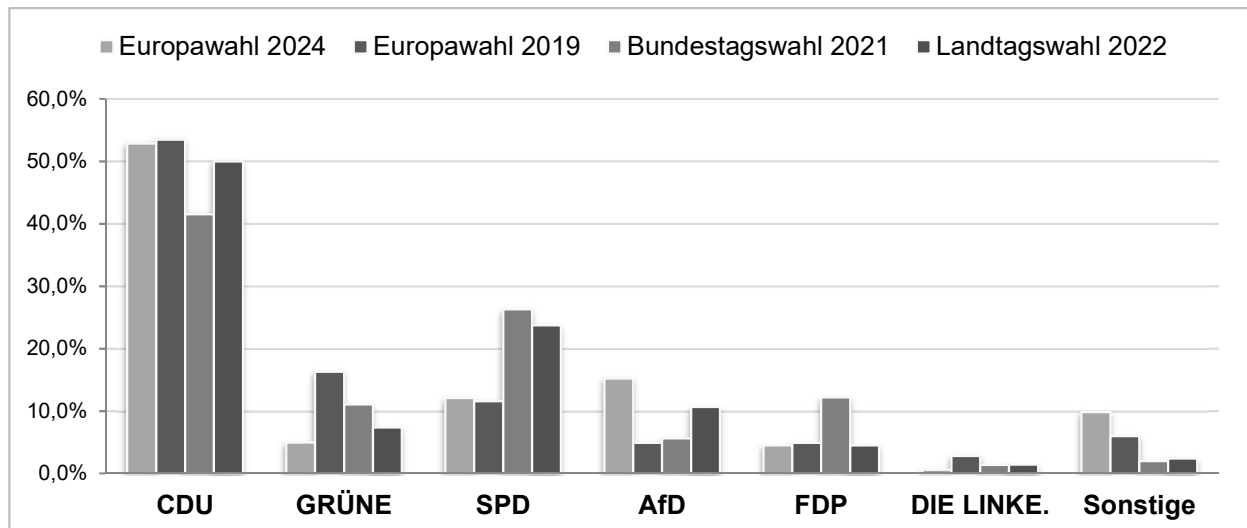
zum Vergleich

Partei	Europawahl 2024		Europawahl 2019		Bundestagswahl 2021		Landtagswahl 2022	
	Stimmen	in Prozent	Stimmen	in Prozent	Zweitstimme	in Prozent	Zweitstimme	in Prozent
CDU	800	52,8%	817	53,5%	920	41,5%	738	50,0%
GRÜNE	75	5,0%	249	16,3%	245	11,1%	109	7,4%
SPD	183	12,1%	177	11,6%	582	26,3%	350	23,7%
AfD	230	15,2%	75	4,9%	124	5,6%	157	10,6%
FDP	68	4,5%	75	4,9%	270	12,2%	66	4,5%
DIE LINKE.	9	0,6%	43	2,8%	30	1,4%	21	1,4%
Sonstige	149	9,8%	91	6,0%	44	2,0%	35	2,4%
Wahlberechtigte	3.028		2.976		2.972		2.997	
Wähler*innen	1.518	50,1%	1.531	51,4%	2.249	75,7%	1.490	49,7%

Gewinne / Verluste Europawahl 2019 / 2024



Stimmenvergleich



Gemeinde Neuenkirchen

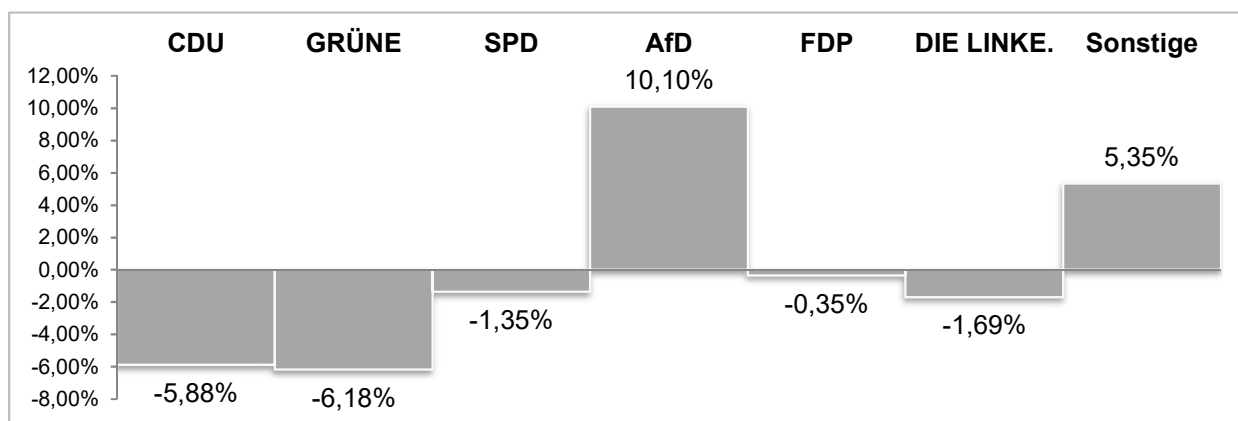
Amtliches Endergebnis

(ohne Briefwahlergebnis)

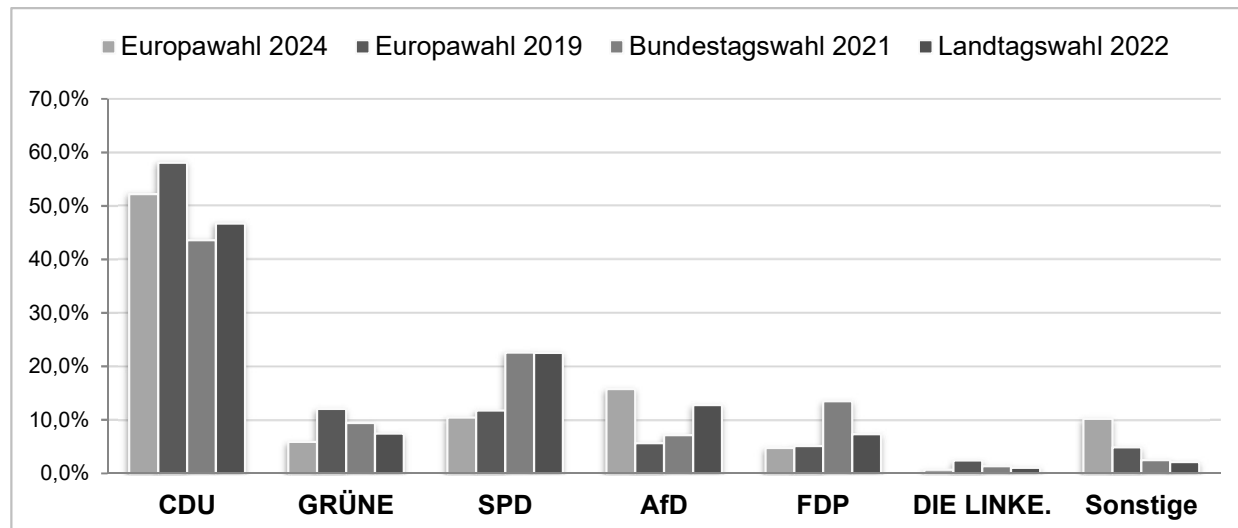
zum Vergleich

Partei	Europawahl 2024		Europawahl 2019		Bundestagswahl 2021		Landtagswahl 2022	
	Stimmen	in Prozent	Stimmen	in Prozent	Zweitstimme	in Prozent	Zweitstimme	in Prozent
CDU	956	52,2%	991	58,1%	1.150	43,6%	764	46,7%
GRÜNE	108	5,9%	206	12,1%	248	9,4%	122	7,5%
SPD	191	10,4%	201	11,8%	597	22,6%	368	22,5%
AfD	289	15,8%	97	5,7%	188	7,1%	209	12,8%
FDP	87	4,8%	87	5,1%	356	13,5%	120	7,3%
DIE LINKE.	13	0,7%	41	2,4%	35	1,3%	17	1,0%
Sonstige	187	10,2%	83	4,9%	65	2,5%	35	2,1%
Wahlberechtigte	3.582		3.161		3.454		3.475	
Wähler*innen	1.841	51,4%	1.561	49,4%	2.656	76,9%	1.650	47,5%

Gewinne / Verluste Europawahl 2019 / 2024



Stimmenvergleich



Gemeinde Voltlage

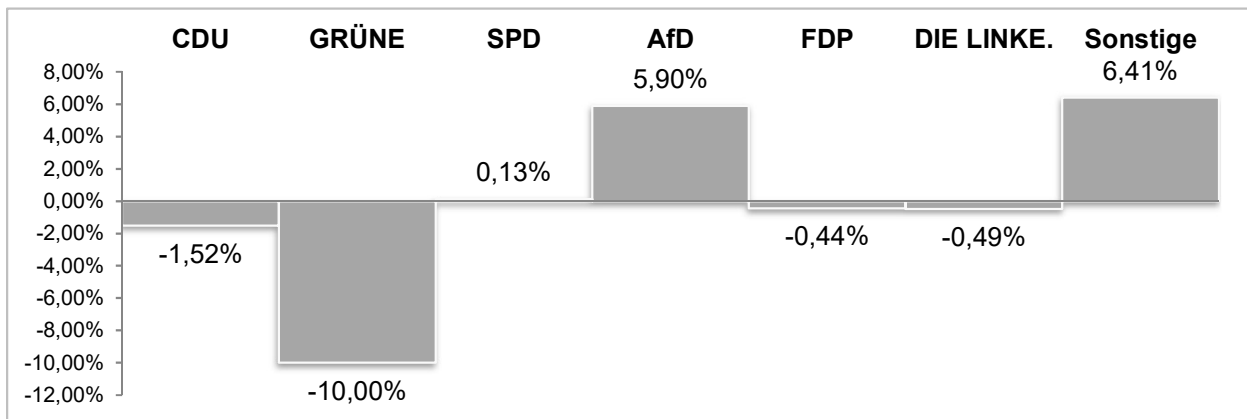
Amtliches Endergebnis

(ohne Briefwahlergebnis)

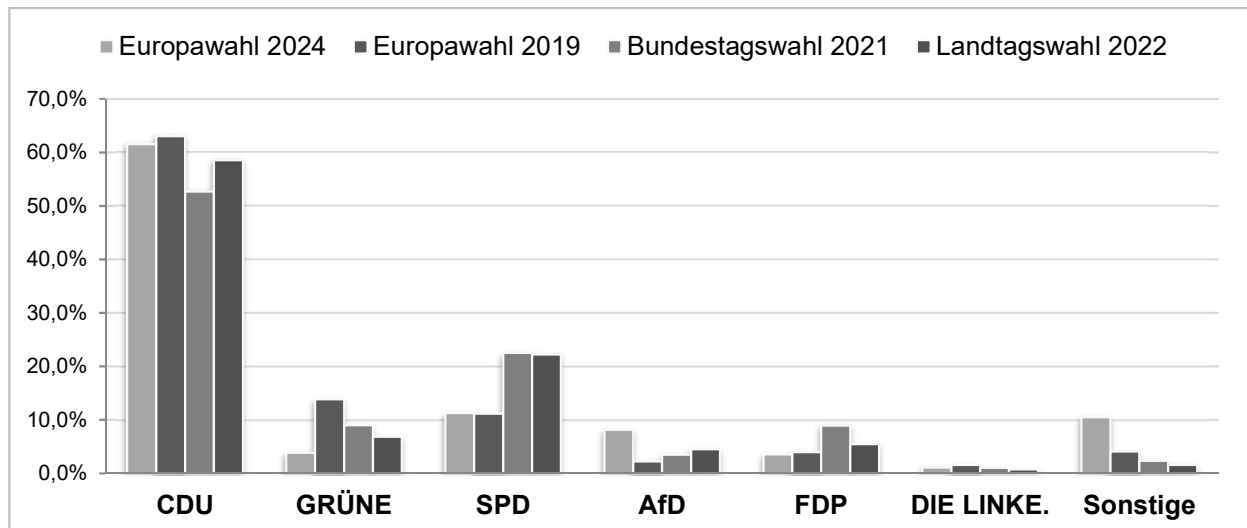
zum Vergleich

Partei	Europawahl 2024		Europawahl 2019		Bundestagswahl 2021		Landtagswahl 2022	
	Stimmen	in Prozent	Stimmen	in Prozent	Zweitstimme	in Prozent	Zweitstimme	in Prozent
CDU	557	61,5%	555	63,1%	620	52,7%	451	58,6%
GRÜNE	35	3,9%	122	13,9%	106	9,0%	53	6,9%
SPD	102	11,3%	98	11,1%	265	22,5%	171	22,2%
AfD	74	8,2%	20	2,3%	41	3,5%	35	4,5%
FDP	32	3,5%	35	4,0%	105	8,9%	42	5,5%
DIE LINKE.	10	1,1%	14	1,6%	12	1,0%	6	0,8%
Sonstige	95	10,5%	36	4,1%	28	2,4%	12	1,6%
Wahlberechtigte	1.443		1.365		1.406		1.409	
Wähler*innen	906	62,8%	886	64,9%	1.185	84,3%	777	55,1%

Gewinne / Verluste Europawahl 2019 / 2024



Stimmenvergleich



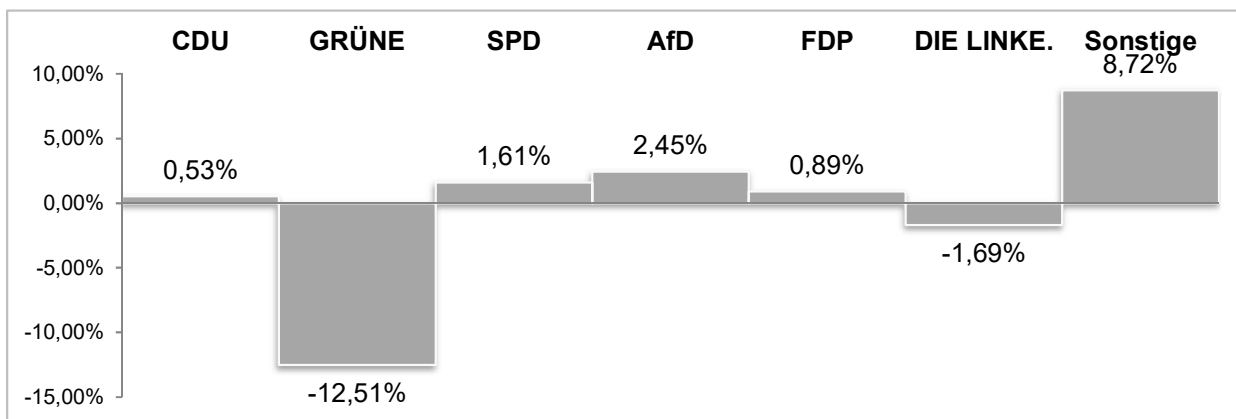
Stadt Osnabrück

Amtliches Endergebnis

zum Vergleich

Partei	Europawahl 2024		Europawahl 2019		Bundestagswahl 2021		Landtagswahl 2022	
	Stimmen	in Prozent	Stimmen	in Prozent	Zweitstimme	in Prozent	Zweitstimme	in Prozent
CDU	19.521	24,2%	18.653	23,7%	18.499	20,3%	16.284	22,9%
GRÜNE	16.743	20,8%	26.208	33,3%	24.842	27,3%	18.789	26,4%
SPD	15.595	19,3%	13.966	17,7%	25.564	28,1%	21.392	30,1%
AfD	5.847	7,2%	3.780	4,8%	4.052	4,5%	4.216	5,9%
FDP	4.573	5,7%	3.762	4,8%	8.816	9,7%	3.318	4,7%
DIE LINKE.	2.915	3,6%	4.182	5,3%	4.673	5,1%	2.997	4,2%
Sonstige	15.466	19,2%	8.234	10,5%	4.525	5,0%	4.180	5,9%
Wahlberechtigte	122.749		123.608		122.310		120.726	
Wähler*innen	80.949	65,9%	79.178	64,1%	91.652	74,9%	71.604	59,3%

Gewinne / Verluste Europawahl 2019 / 2024



Stimmenvergleich

